

Aréna deux glaces

Parc de l'Est

De l'élaboration à la construction

Le mardi 19 mai 2026

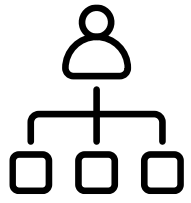




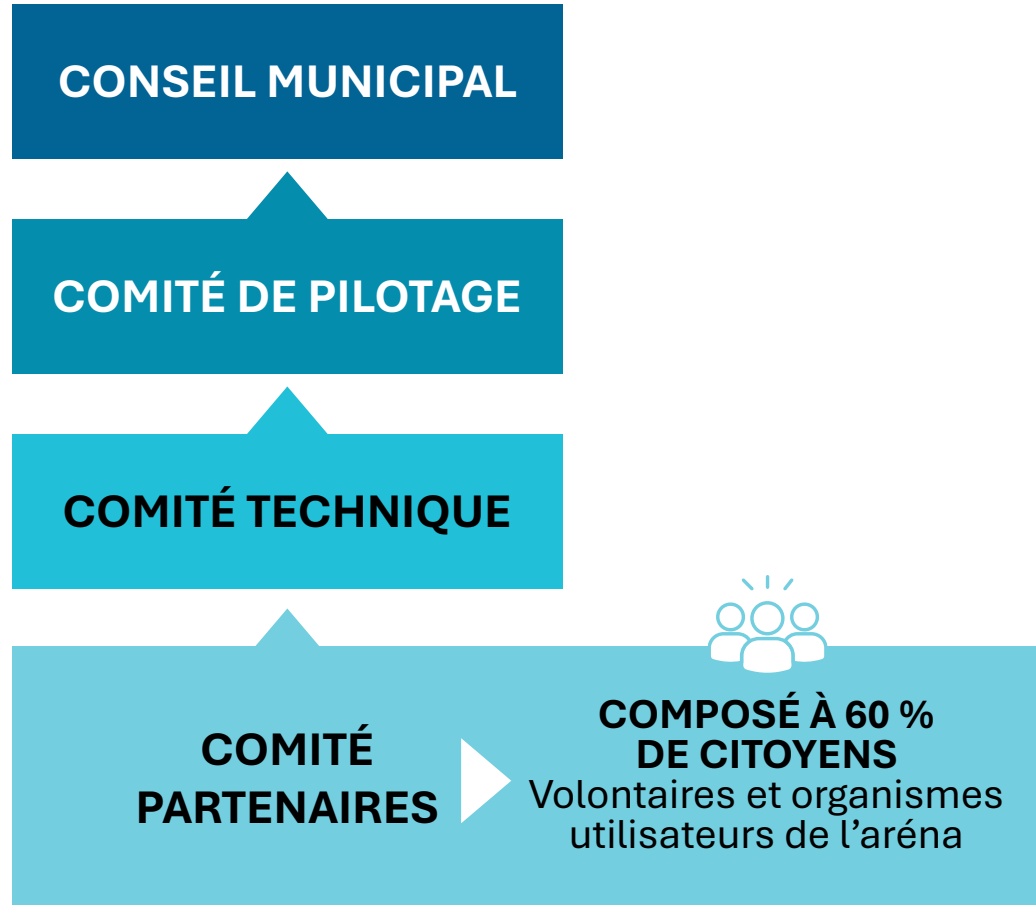
Budget préliminaire

Coût total du projet (estimation)	≈ 46 M\$
Aide financière Programmes PAFIRS (provincial) et PIIC (Fédéral)	23,6 M\$
Financement du projet par la Ville de Magog	<ul style="list-style-type: none">• 8 M\$ provenant de la réserve autorisée pour le projet à la Ruche.• 5 M\$ provenant de l'excédent non affecté 2025 (transfert adopté par le conseil municipal)
Reste à financer	≈ 9,4 M\$

* Les montants présentés sont des estimations préliminaires, appelées à évoluer selon l'avancement du projet. Des analyses sont en cours afin d'identifier d'éventuelles opportunités de subventions complémentaires.



Rappel - Gouvernance



Comité de pilotage

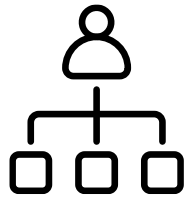
Intervient sur les enjeux stratégiques et structurants (budget, échéancier, qualité et performance, gestion de risque, etc.)

Comité technique

Transmet de l'information technique aux autres comités pour la prise de décision.

Comité des partenaires

Veiller à ce que l'évolution du projet réponde aux besoins des principaux utilisateurs de l'aréna tout en tenant compte des attentes de la population.



Comité des partenaires

Citoyennes et citoyens nommés



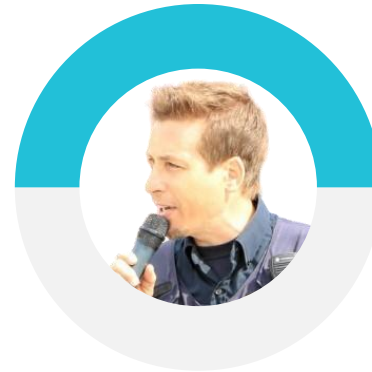
Ode Champigny

Mère de famille et enseignante à l'École secondaire de la Ruche. Apporte une vision axée sur les jeunes, l'inclusion et la durabilité.



Valérie Duclos

Citoyenne engagée et personne en situation de handicap. Veillera à l'intégration des principes de design universel et d'accessibilité.



Mickael Laroche

Joueur de hockey depuis près de 40 ans. A déjà contribué à la réalisation d'un projet sportif à Magog.



Dominique Poulin

Utilisateur de longue date de l'aréna et arbitre impliqué. Contribuera avec une connaissance concrète des besoins du milieu sportif.



PÉRIODE DE QUESTIONS