



QUARTIER BELVÉDÈRE

Réalisation prévue sur 3 à 5 ans, avec un déploiement progressif.

Le Quartier Belvédère vise à faire de Magog
un modèle de développement responsable,
qui marie nature, communauté et
modernité.



Qualité de vie et mobilité active

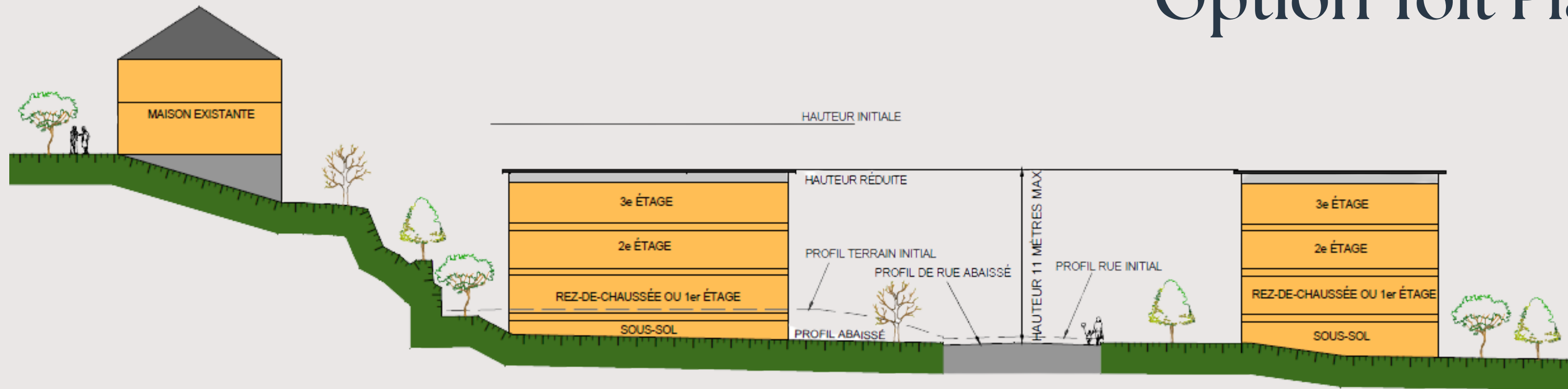


Mise en valeur de la cyclabilité et des déplacements doux.

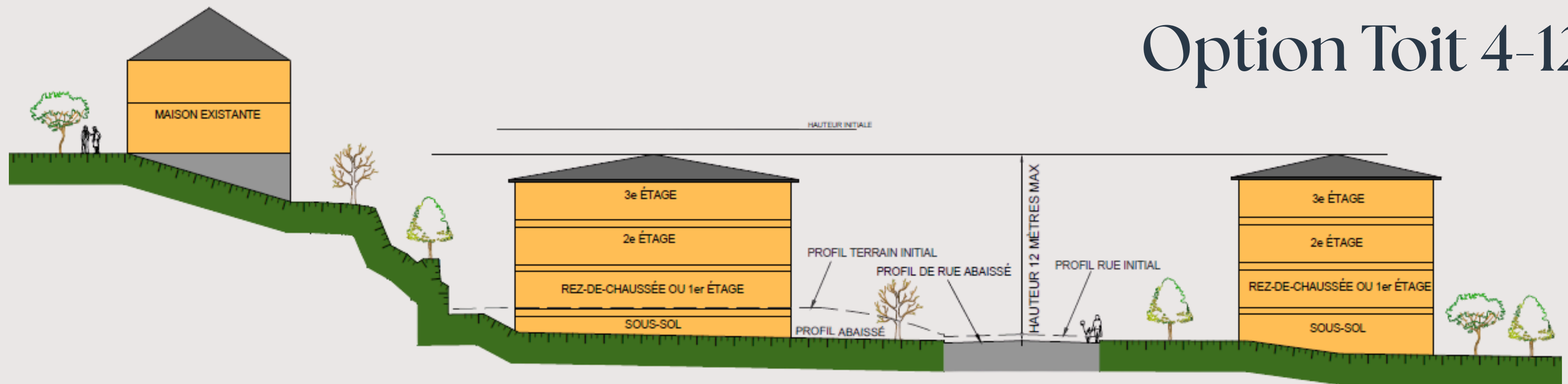
Connexion directe à la piste cyclable existante, favorisant les modes de transport durables.

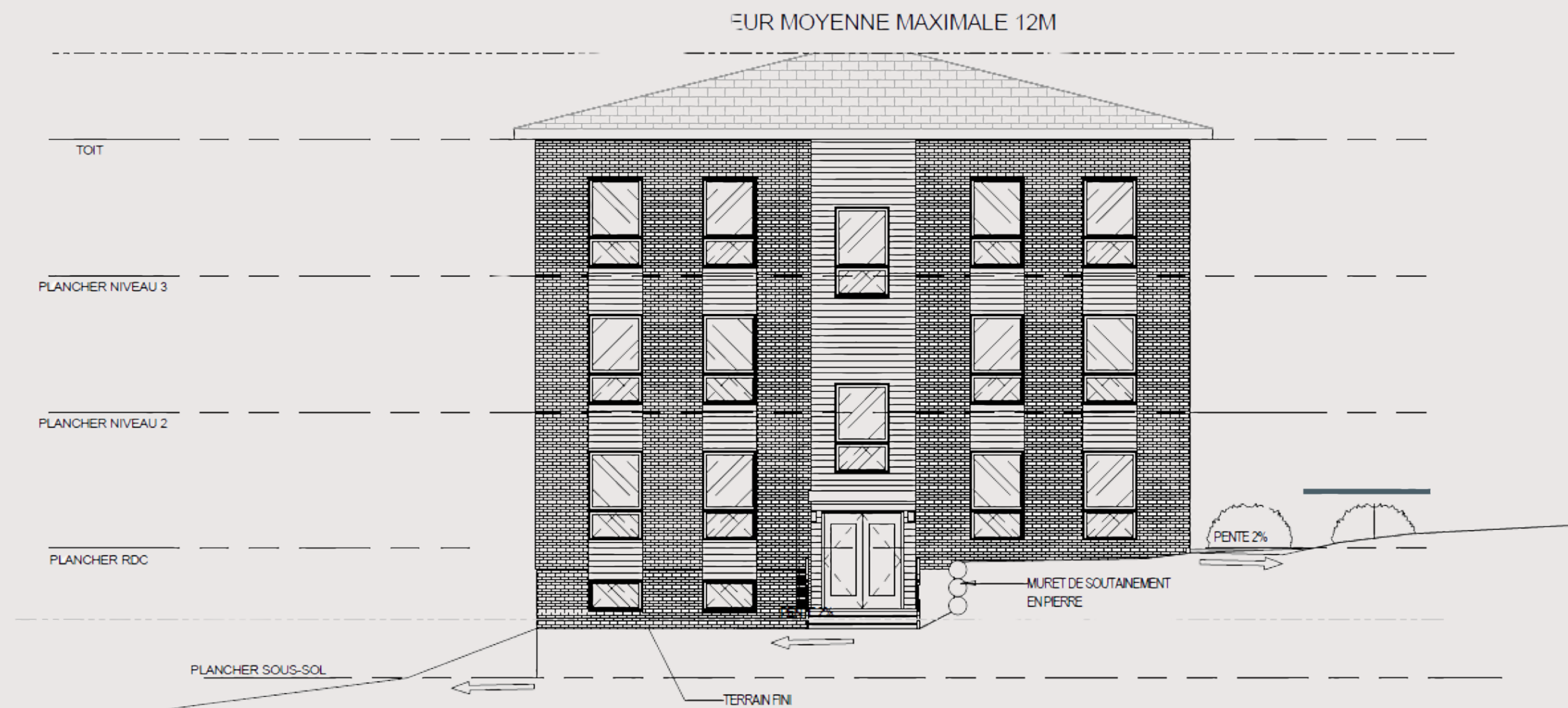
Environnement pensé pour une communauté active, sécuritaire et agréable à vivre.

Option Toit Plat



Option Toit 4-12



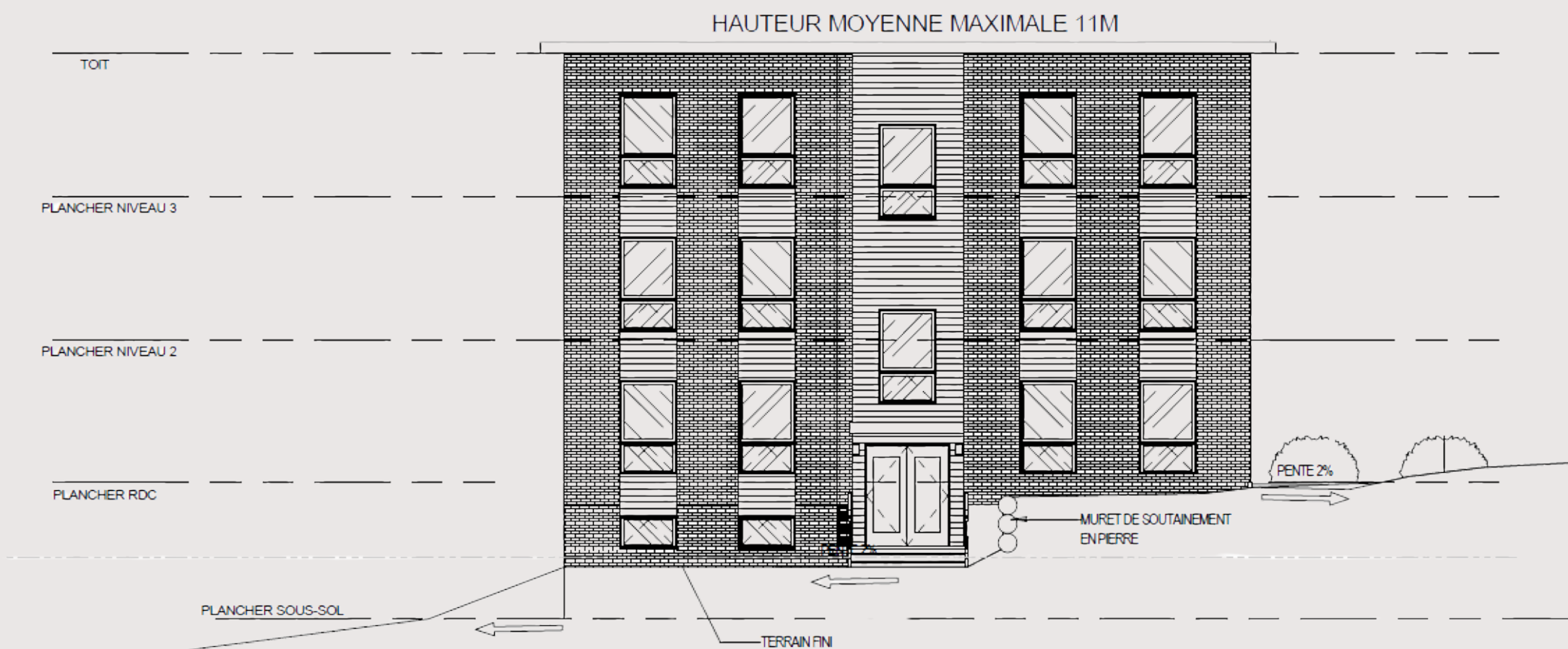


ÉLEVATION PRINCIPALE



ÉLEVATION ARRIÈRE

Ce visuel est présenté de façon schématique afin d'offrir une représentation inspirante et réaliste du potentiel d'aménagement, en harmonie avec la topographie naturelle des terrains.



ÉLÉVATION PRINCIPALE



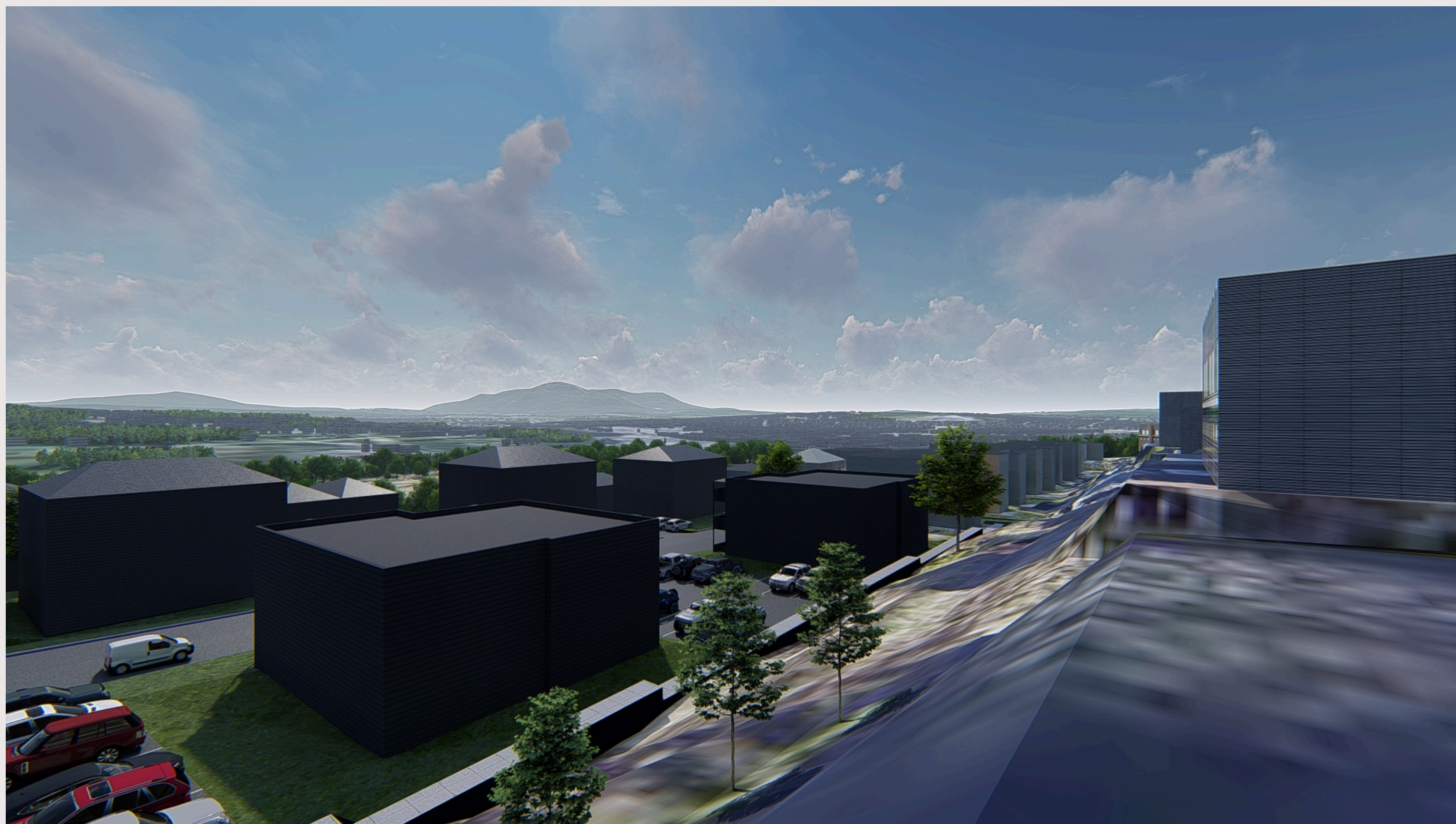
ÉLÉVATION ARRIÈRE

Ce visuel est présenté de façon schématique afin d'offrir une représentation inspirante et réaliste du potentiel d'aménagement, en harmonie avec la topographie naturelle des terrains.

Respect de l'environnement et intégration harmonieuse

Le projet a été conçu
selon la topographie
naturelle du terrain, avec
peu de murs de
soutènement.

L'objectif : minimiser
l'impact visuel et
environnemental du
développement



Préservation et accès aux espaces verts

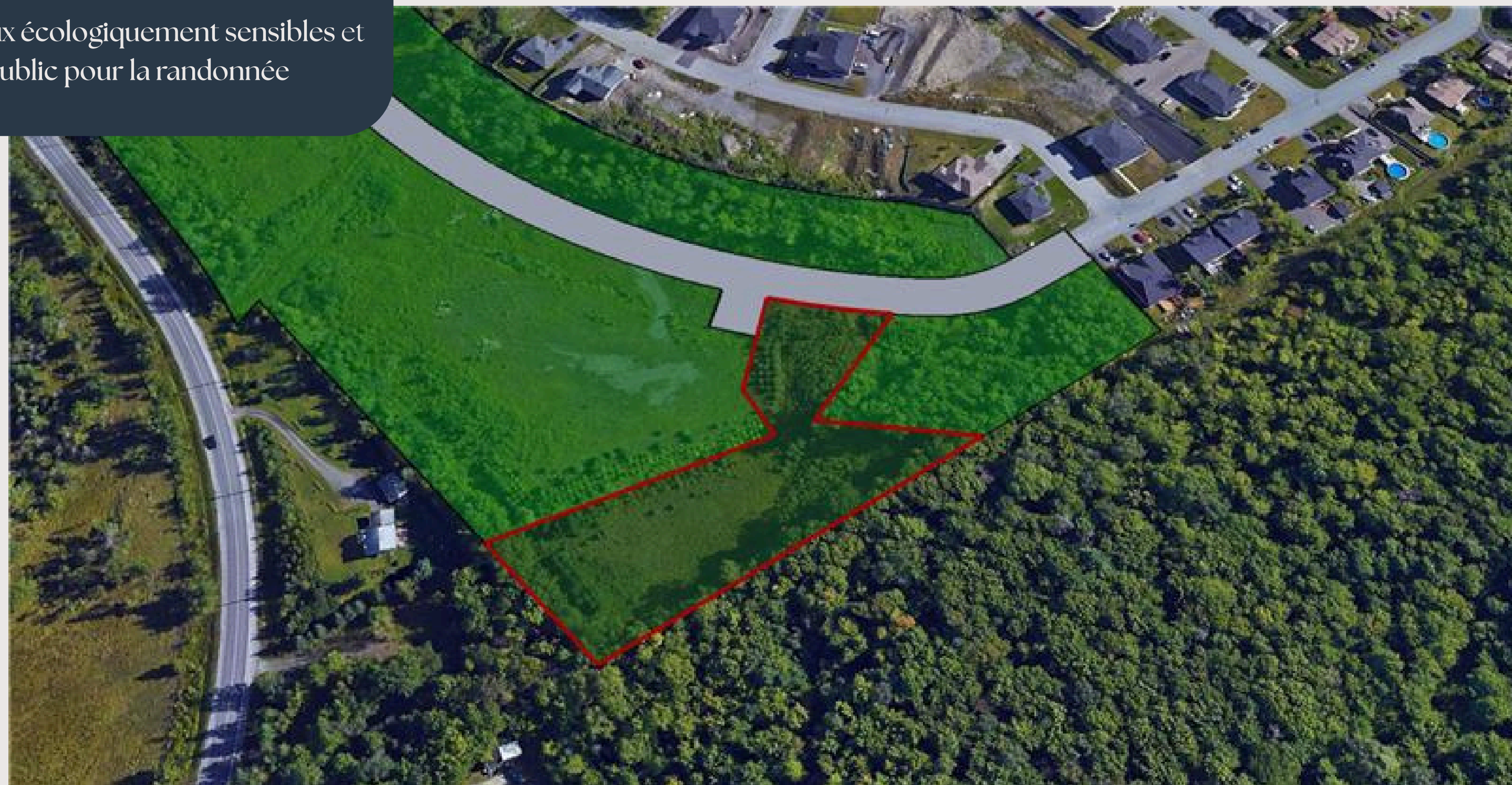


Lien multifonctionnel prévu entre la rue
Gérard-Gévry et la rue du Belvédère avec accès à
la piste cyclable

Préservation et accès aux espaces verts

Plus de 6 000 m² d'espace naturel seront cédés à la municipalité pour en assurer la protection à long terme.

Cet espace inclura des milieux écologiquement sensibles et restera accessible au public pour la randonnée





Advenant une réponse favorable au projet, les travaux d'infrastructures débuteraient dès juillet 2025.

La livraison des premiers logements est prévue pour janvier 2026, afin d'offrir rapidement un milieu de vie de qualité aux futurs résidents.