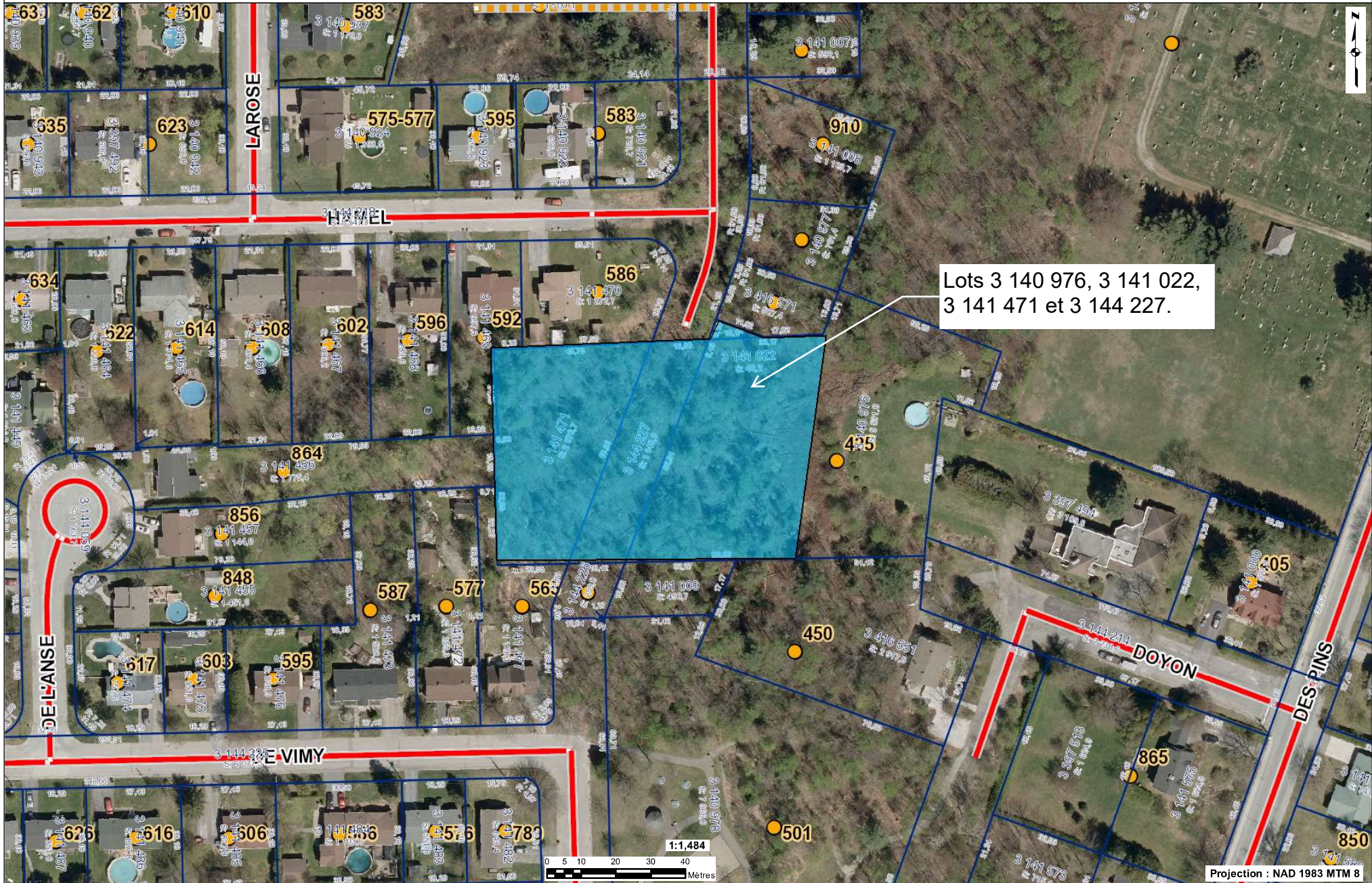


Ville : Magog



Les informations contenues dans le présent site Internet sont la propriété de la ville de Magog et sont destinées à l'usage exclusif de ses employé(e)s pour fins de consultation ou étude. La ville de Magog ne se porte aucunement garante de quelque document, donnée ou information contenus sur le présent site Internet. De plus, en cas de divergence entre un texte officiel et le contenu de ce site, le texte officiel a préséance. Copie de tout texte officiel peut être obtenu, moyennant des frais raisonnables, auprès de la mairie de la ville de Magog. Données produites par : La Ville de Magog. Date de la dernière mise à jour : 2023-05-02



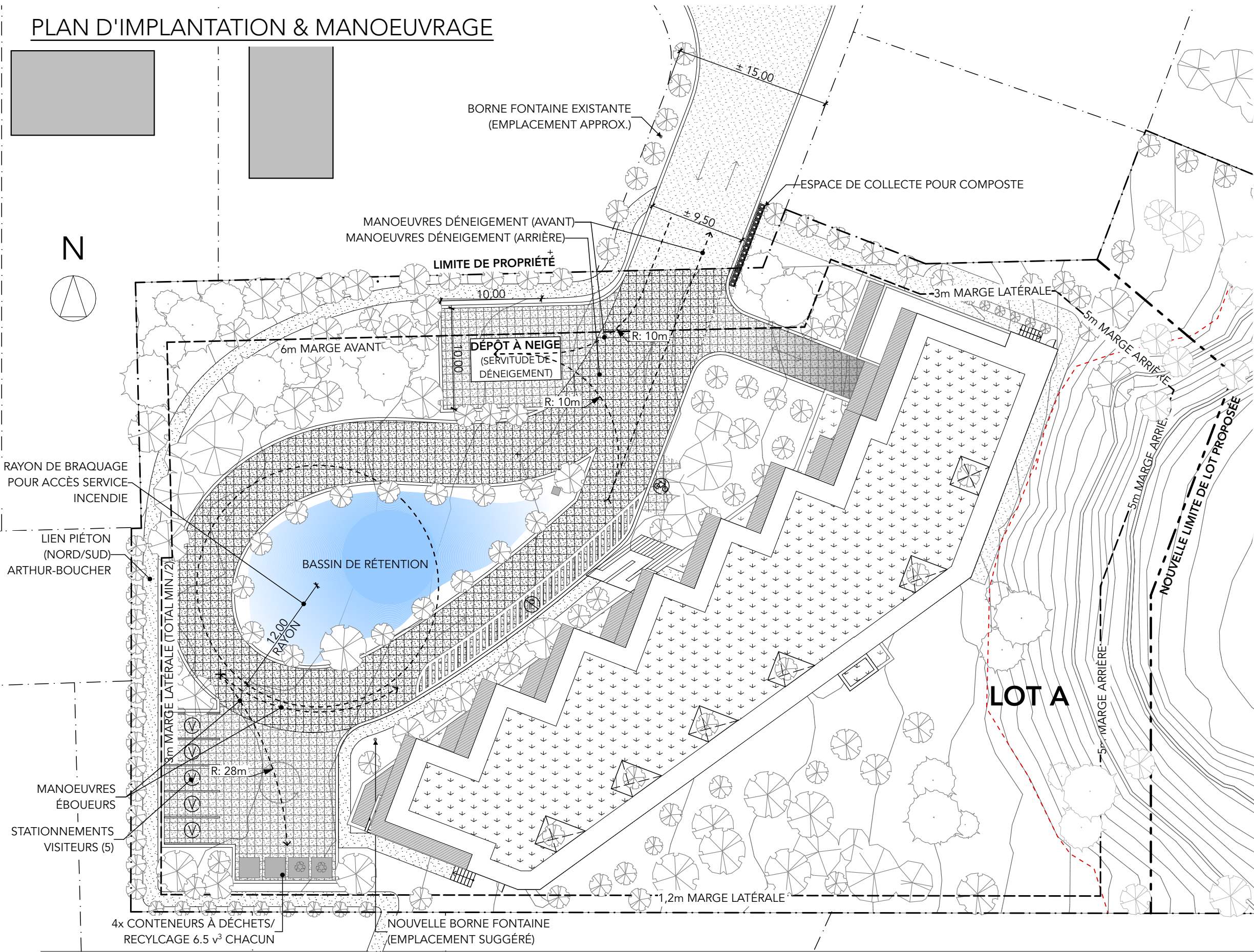
Le système d'information géographique est diffusé par : **Gonet**
© Groupe de géomatique AZIMUT inc., 1998 - 2023. Tous droits réservés.

Imprimé le : 31 mai 2023 à 10:28:08
Auteur : Aglaé Brown



7, rue Principale Est
Magog, Québec J1X 1Y4
Téléphone : 819 843-3333 Télécopieur : 819 843-1091
CÉ : info@ville.magog.qc.ca
www.ville.magog.qc.ca

PLAN D'IMPLANTATION & MANOEUVRAGE



JARDINS DE LA FALAISE - CARACTÉRISTIQUES

IMPLANTATION:
SUPERFICIE LOT A : $\pm 70\,343\text{pi}^2$
 pi^2 CONSTRUIT : $\pm 16\,145\text{pi}^2$
COEFFICIENT D'IMPLANTATION (COS) : 23%
ESPACES NATURELS CONSERVÉS : $\pm 39\,143\text{pi}^2$

BÂTIMENT :
NOMBRE D'ÉTAGES : 2 (HAUTEUR MAXIMALE : 10M)
NOMBRE DE LOGEMENTS: 16-17 LOGEMENTS
SUPERFICIE DE PLANCHER: $\pm 43\,200\text{pi}^2$
SOUS-SOL : $\pm 16\,184\text{pi}^2$
1er ÉTAGE : $\pm 13\,436\text{pi}^2$
2e ÉTAGE : $\pm 13\,580\text{pi}^2$

AIRE DE STATIONNEMENT (INTÉRIEURE):
38 ESPACES DE STATIONNEMENT
4 À MOBILITÉ RÉDUITE ET
18 À BORNE DE RECHARGEMENT
1 LOCAL POUR LE RANGEMENT DES VÉLOS

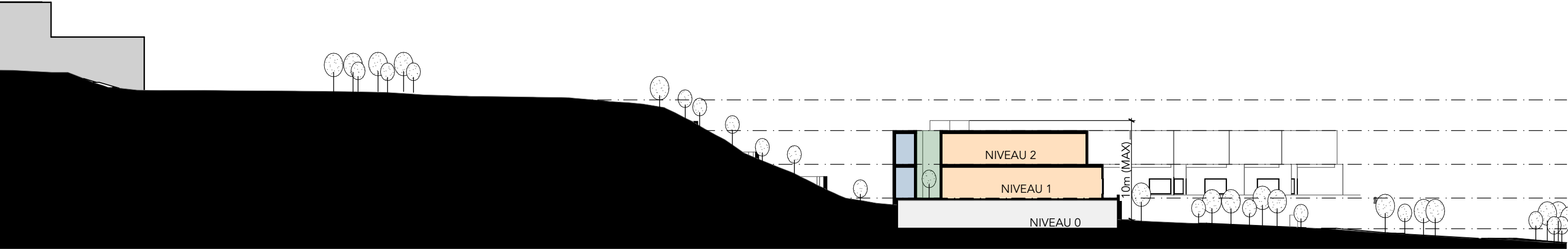
AIRE DE STATIONNEMENT (EXTÉRIEURE)
5 ESPACES DE STATIONNEMENTS INVITÉS
1 ESPACE POUR VÉLOS (EXTÉRIEUR)

COUPE TRANSVERSALE

LÉGENDE

- CONDOMINIUMS
- CORRIDOR COMMUNS
- COUR INTÉRIURE
- STATIONNEMENT
- MAISON VOISINE SUR LA FALAISE

1



2

