



# JOINS-TOI À NOTRE ÉQUIPE POUR L'ÉTÉ 2024!

PLUSIEURS POSTES À COMBLER POUR LA SAISON ESTIVALE!

## EMPLOIS DISPONIBLES

ACCOMPAGNATEUR(TRICE) SPÉCIALISÉ(E)

AGENT(E) DE SENSIBILISATION EN ENVIRONNEMENT

AIDE-ANIMATEUR(TRICE)

ANIMATEUR(TRICE)

COMMIS DE BUREAU

INTERVENANT(E) EN ÉDUCATION SPÉCIALISÉE

JOURNALIER(ÈRE) À LA VOIRIE

JOURNALIER(ÈRE) AUX PARCS ET ESPACES VERTS

PATROUILLEUR(EUSE)

PRÉPOSÉ(E) À LA RAMPE DE MISE À L'EAU

SAUVETEUR(E)

SURVEILLANT(E) AUX PARCS ET ESPACES VERTS



**POSTULE DÈS MAINTENANT!**

En remplissant notre formulaire en ligne au [ville.magog.qc.ca](http://ville.magog.qc.ca) ou en scannant le code QR ci-dessus.

VILLE DE  
**Magog**





>17605-2

## ENVIRONNEMENT



### PLANIFIEZ VOTRE VISITE À L'ÉCOCENTRE

L'écocentre est présentement ouvert selon l'horaire hivernal, du jeudi au samedi, de 9h à 15h.

2300, rue Tanguay (parc industriel)

819 843-3333 (jour) / 819 847-0835 (fin de semaine)

[ville.magog.qc.ca/ecocentre](http://ville.magog.qc.ca/ecocentre)

### VOUS NE ROULEZ PAS? COUPEZ LE MOTEUR!



Après 3 minutes, coupez le moteur!

Quiconque contrevient à ce règlement commet une infraction et est passible d'une amende.

Reglement general 2005-2012

### ÉVITEZ LA MARCHÉ AU RALENTI

Cet hiver, évitez la marche au ralenti. Coupez le moteur si votre véhicule est immobilisé plus d'une minute, ce qui contribuera à la réduction

des gaz à effet de serre et des polluants de l'air. Vous diminuerez ainsi la consommation de carburant et l'usure du véhicule, en plus d'économiser. Une heure de marche au ralenti équivaut à 1,8 litre d'essence consommé.

[ville.magog.qc.ca/environnement](http://ville.magog.qc.ca/environnement)

### COMMENT GÉRER VOTRE CONSOMMATION D'ÉLECTRICITÉ EN HIVER?

Voici quelques conseils pour mieux consommer l'électricité en hiver :

- 1 - Repérez les fuites d'air : calfeutrez les fenêtres et les portes peu étanches et installez des coupe-froids;
- 2 - Chauffez efficacement : remplacez les thermostats mécaniques par des modèles électroniques programmables. Vous pourriez ainsi économiser jusqu'à 10% sur vos coûts de chauffage. Diminuez la température de 1 ou 2 °C dans les pièces inoccupées et fermez les portes;

3 - Optez pour des ampoules à DEL;

4 - Éteignez la lumière en quittant la pièce et fermez les stores et les rideaux la nuit;

5 - Reportez l'utilisation des appareils énergivores les jours de grands froids, comme la sècheuse et le lave-vaisselle, ou programmez-les hors des périodes de pointe soit entre 9h et 16h.

En savoir plus : [hydroquebec.com/residentiel/mieux-consommer/hiver.html](http://hydroquebec.com/residentiel/mieux-consommer/hiver.html)



### ÉVITER LE GEL DANS LE BAC BRUN

Voici quelques conseils pour éviter que les aliments déposés dans le bac brun ne gèlent :

- Déposez un morceau de carton ou un grand sac en papier au fond du bac;
- Déposez les matières dans des sacs en papier ou faites des papillotes avec du papier journal;

• Évitez d'y mettre des liquides et gardez le couvercle du bac fermé;

• Si possible, gardez le bac à l'abri jusqu'à la veille de la collecte.

## SÉCURITÉ INCENDIE



### DISPOSEZ DES CENDRES SÉCURITAIREMENT

Voici quelques conseils de sécurité :

- Laissez refroidir les cendres chaudes dans un contenant métallique à fond surélevé avec un couvercle, à l'extérieur et loin de tout matériau combustible (mur de maison, plancher de galerie, abri temporaire, etc.);

- Après au moins une semaine, vérifiez que les cendres soient bien refroidies avant de les déposer dans le bac brun.

En savoir plus : [ville.magog.qc.ca/cpi](http://ville.magog.qc.ca/cpi)



### DÉGAGEZ LES BORNES D'INCENDIE

La Ville de Magog désire rappeler aux citoyens et aux entrepreneurs en déneigement qu'il est strictement interdit de déposer ou de souffler de la neige :

- Dans un rayon de 2 m du côté des sorties d'eau d'une borne d'incendie;

- Dans un rayon de 1 m des autres côtés d'une borne d'incendie.

Vous avez remarqué une fuite d'eau sur une borne d'incendie?

Contactez le Service GO au **819 843-3333**.

Merci de nous aider à assurer la sécurité de tous!

## SÉANCES PUBLIQUES



### SÉANCES ORDINAIRES

Lundis 5 et 19 février, 19h

**En personne** : Salle du conseil, 2<sup>e</sup> étage de l'hôtel de ville

**En ligne** : NousTV (HD 555), Epico 100 et webdiffusées en direct sur la page Facebook et la chaîne YouTube de la Ville.

Posez vos questions sur le fil de la publication en direct sur Facebook ou par téléphone au **819 843-3333, poste 444**.

## VOTRE CONSEIL MUNICIPAL EN BREF



### Votre conseil municipal en bref

### VISIONNEZ L'ÉMISSION VOTRE CONSEIL MUNICIPAL EN BREF

Vendredis 9 et 23 février

Pour connaître les faits saillants des dernières séances! Diffusion sur NousTV et la page Facebook de la Ville.

[ville.magog.qc.ca/emission-conseil-bref](http://ville.magog.qc.ca/emission-conseil-bref)

## DÉVELOPPEMENT DU TERRITOIRE



### APPEL DE CANDIDATURES : COMITÉ CONSULTATIF D'URBANISME (CCU)

**Date limite : 5 février**

La Ville de Magog recherche un candidat pour siéger au sein du CCU qui a pour mandat d'étudier et de faire des recommandations en matière de plans d'implantation et d'intégration architecturale (PIIA), de dérogations mineures et de modifications aux règlements d'urbanisme.

Soumettez votre candidature en envoyant une lettre mentionnant votre expérience pertinente à [urbanisme@ville.magog.qc.ca](mailto:urbanisme@ville.magog.qc.ca).

>17602-3



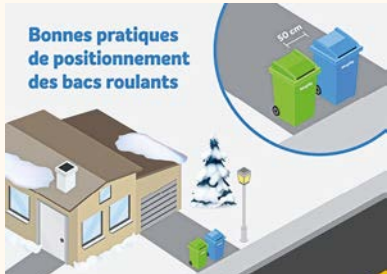


>17605-3

## TRAVAUX PUBLICS



### Bonnes pratiques de positionnement des bacs roulants



### BONNES PRATIQUES POUR LE POSITIONNEMENT DES BACS EN HIVER

Pour que vos bacs de matières résiduelles soient bien ramassés cet hiver, assurez-vous de les positionner adéquatement.

Vos bacs doivent :

- Être placés à l'intérieur des limites de votre entrée de cour;
- Avoir les poignées et les roues orientées vers votre résidence;
- N'avoir aucun obstacle à proximité;
- Avoir le couvercle fermé;
- Être à une distance d'au moins 50 cm les uns des autres;
- N'avoir aucun sac sur le dessus ou à côté du bac.

Merci de votre collaboration!



### FAITES L'ENTRETIEN ROUTINIER DES FOSSÉS SUR VOTRE PROPRIÉTÉ

Saviez-vous que l'entretien routinier des fossés sur votre propriété relève de votre responsabilité? Même si

l'équipe des travaux publics effectue les opérations de reprofilage des fossés, elle n'est pas responsable de leur entretien.

Voici quelques conseils pour l'entretien de votre fossé :

- Évitez de le surcharger avec de la neige;
- Nettoyez le fossé en enlevant les branches et les résidus;
- Contrôlez la végétation afin qu'il ne soit pas obstrué;
- Dégagez-le de toutes les feuilles mortes qui l'encombrent.



### ÉVITEZ DE JETER CERTAINES MATIÈRES DANS LES TOILETTES

Certains objets comme les tampons hygiéniques, les cotons-tiges, les serviettes pour bébé, la soie dentaire et les corps gras peuvent obstruer les canalisations, causer des dommages

aux installations municipales et à vos fosses septiques, de même que provoquer des refoulements d'égout dans les résidences. Évitez de jeter ces matières dans tout renvoi raccordé aux égouts domestiques.

En savoir plus : [ville.magog.qc.ca/objetstoilette](http://ville.magog.qc.ca/objetstoilette)

## CULTURE, SPORTS ET VIE COMMUNAUTAIRE



### PROFITEZ DE NOS INFRASTRUCTURES HIVERNALES

Chaque jour, consultez notre module info-conditions pour vérifier l'ouverture et les conditions de glisse de nos infrastructures hivernales.

En savoir plus : [ville.magog.qc.ca/info-conditions](http://ville.magog.qc.ca/info-conditions)

## TRAVAUX PUBLICS



### QUOI FAIRE EN CAS DE PANNE DE COURANT?

- Identifiez l'ampleur de la panne électrique. Est-ce une panne généralisée? Si oui, contactez le Service GO;

- Coupez l'alimentation de tous les électroménagers, éteignez les lumières à l'exception d'une seule et évitez d'ouvrir la porte du réfrigérateur ou du congélateur.

Si la panne persiste :

- Installez un chauffage d'appoint;
- N'utilisez pas d'appareils qui produisent du monoxyde de carbone (charbon, réchaud de camping, etc.) à l'intérieur;
- Gardez une lampe de poche et un téléphone cellulaire à portée de la main;
- Procurez-vous une trousse d'urgence de base.

Après le retour du courant :

- Vérifiez qu'il n'y a pas de bris dans la tuyauterie;
- Ne rallumez pas tous les appareils électriques en même temps;
- Vérifiez l'état de la nourriture;
- Réapprovisionnez votre trousse d'urgence.

En savoir plus : [ville.magog.qc.ca/pannes-electricite](http://ville.magog.qc.ca/pannes-electricite)

## VIE CITOYENNE



### RENOUEVEZ LA LICENCE DE VOS ANIMAUX DOMESTIQUES

**Date limite : 15 février**

Tous les gardiens d'animaux de compagnie déjà enregistrés auprès de la SPA de l'Estrie recevront par la poste leur avis de renouvellement.

En savoir plus : **819 821-4727** | [spaestrie.qc.ca](http://spaestrie.qc.ca)

## POUR VOUS, AVEC VOUS.

PARTICIPATION CITOYENNE

### APPEL D'INTÉRÊT | RÉFLEXION CONCERNANT LA PARTICIPATION CITOYENNE À MAGOG

**Jusqu'au 22 mars**

L'équipe de l'Université de Sherbrooke souhaite collaborer avec une vingtaine de citoyennes et de citoyens de Magog.

**Objectif de ce projet de recherche :**

Mieux comprendre les dynamiques de participation citoyenne au niveau municipal.

**Information et inscription :**

Sophie Lachance | [sophie.lachance2@usherbrooke.ca](mailto:sophie.lachance2@usherbrooke.ca)



**Vous avez une propriété à Magog? Consultez votre compte de taxes en ligne!**

**Inscrivez-vous dès maintenant au [ville.magog.qc.ca/compte-taxes](http://ville.magog.qc.ca/compte-taxes)**





## MA GOG \ CULTURE

PROGRAMMATION  
FÉVRIER 2024



### \ BIBLIOTHÈQUE MEMPHRÉMAGOG

- 📍 TOUTES LES ACTIVITÉS SONT GRATUITES
- 📍 Salle Kathleen-Milne

Pour s'abonner : [ville.magog.qc.ca/bibliotheque/abonnement-et-prêt/abonnement](http://ville.magog.qc.ca/bibliotheque/abonnement-et-prêt/abonnement)  
Information : 819 843-3333, poste 899

#### TRICOT LIBRE

Jeudis 1<sup>er</sup>, 15 et 29 février \ 13 h à 16 h  
En collaboration avec le Cercle de Fermières Magog

- 📍 ENTRÉE LIBRE

#### ATELIER DE CRÉATION LITTÉRAIRE : POÉSIE-COLLAGE

Dimanche 18 février \ 13 h à 16 h  
Autrice du livre réalisé en collage visuel *Les forces vitales*, l'écrivaine et professeure Sarah Bertrand-Savard invite les participants et participantes à créer un poème à l'aide de mots découpés dans des livres et des revues. Le matériel est fourni.

- 📍 Réservation en ligne requise : [ville.magog.qc.ca/billets](http://ville.magog.qc.ca/billets)

#### LES VENDREDIS PÉDAGO À LA BIBLIO **NOUVEAUTÉ**

Atelier : Viens bouger pendant ta pédago!

Vendredi 23 février \ 14 h à 15 h  
Utilise ta force, ton équilibre, ta coordination et ta dextérité pour réaliser des activités mettant en scène le récit d'un livre... et apprends-en davantage sur différents sujets comme les pirates, les dragons, les mythes, etc. Ateliers pour développer et parfaire tes habiletés de motricité globale et fine dans un contexte de plaisir.

- 📍 Enfants 8 ans et +
- 📍 Réservation en ligne requise \ [ville.magog.qc.ca/billets](http://ville.magog.qc.ca/billets)



### \ SPECTACLE JEUNE PUBLIC ET FAMILLES

#### SAM & AJAM. LES AVENTURIERS DU RYTHME

Dimanche 25 février \ 15 h à 16 h

Sam et Ajam forment un duo de superhéros drôles et géniaux qui te transporteront dans un voyage musical électrisant et participatif à travers le monde. Ces aventuriers t'invitent à devenir une vedette musicale le temps d'un spectacle peu importe que tu aies ou pas des connaissances en musique. Chose certaine, tu vas t'amuser!

- 😊 Enfants de 6 ans et +
- 💰 Enfant 7 \$ \ Adulte avec carte de citoyen de Magog 7 \$ \ Adulte sans carte de citoyen de Magog \ 15 \$
- 📍 Espace culturel de Magog
- 📞 Information \ 819 843-3333, poste 814
- 📍 Réservation en ligne requise \ [ville.magog.qc.ca/billets](http://ville.magog.qc.ca/billets)

### \ MAISON MERRY AMOUR, RÉCIT ET CHOCOLAT

Mercredi 14 février \ 19 h 30 à 21 h

Une soirée originale pour découvrir comment se vit l'amour à l'époque des Merry, ses codes et ses traditions.

- 💰 Individuel 14 \$ \ Couple 25 \$
- 📞 Information : 819 201-0727  
[info@maisonmerry.ca](mailto:info@maisonmerry.ca)  
[maisonmerry.ca](http://maisonmerry.ca)  
f /MaisonMerryMagog



**Maison MERRY**  
LIEU DE MÉMOIRE  
CITOYEN DE MAGOG



### \ EXPOSITIONS

#### VERT FORÊT

Jusqu'au dimanche 3 mars

#### D'ÉLÉMENTAIRE À RAFFINÉ : LES MULTIPLES VISAGES DE L'ART NAÏF

Jusqu'au dimanche 17 mars

- 📍 Centre d'arts visuels de Magog

