

Point	Tableau de données des règlements municipaux Ville de MAGOG			no. Article	
1	Emplacement du projet	no. cirque	05 RUE HATLEY	[annulation demandée pour la dimension arrière du lot, la densité d'occupation et usage (log. et usage) et usage (log. bâtiments)]	
		zone concernée	E1AR		
		usage permis	[] Ou [X] Non		
		no. de lot	LOT PROPOSÉ#1 (PARTIE DU LOT# 4 226 538)		
2	Marge (permis)	surface au lot	2 372,26m ²	[annulation demandée pour la dimension arrière du lot, la densité d'occupation et usage (log. et usage) et usage (log. bâtiments)]	
		PIA applicable	[] Ou [X] Non		
		de recul (avant)	0,0m		
		latérale	3,0m		
		latérale d'arrière	0,0m		
3	Bâtiment Principal	% d'occupation du terrain	permis 30% réel 25%	[annulation demandée pour la dimension arrière du lot, la densité d'occupation et usage (log. et usage) et usage (log. bâtiments)]	
		hauteur (permis)	en étage 3,6M en mètre 3m		
5	Stationnement	nombre de cases	requises 20 (10M, 2,5M) proposées 17 (10M, 4,11M)	[annulation demandée pour la dimension arrière du lot, la densité d'occupation et usage (log. et usage) et usage (log. bâtiments)]	
		dimensions minimales cases 90°	profondeur 2,5M largeur 0,5M		
		Access à la rue HATLEY	largeur de l'accès (l)		permis 3,5M réel 2,0M

Point	Tableau de données des règlements municipaux Ville de MAGOG			no. Article	
1	Emplacement du projet	no. cirque	05 RUE HATLEY	[annulation demandée pour la dimension arrière du lot, la densité d'occupation et usage (log. et usage) et usage (log. bâtiments)]	
		zone concernée	E1AR		
		usage permis	[] Ou [X] Non		
		no. de lot	LOT PROPOSÉ#2 (PARTIE DU LOT# 4 226 538)		
2	Marge (permis)	surface au lot	2 372,26m ²	[annulation demandée pour la dimension arrière du lot, la densité d'occupation et usage (log. et usage) et usage (log. bâtiments)]	
		PIA applicable	[] Ou [X] Non		
		de recul (avant)	0,0m		
		latérale	3,0m		
		latérale d'arrière	0,0m		
3	Bâtiment Principal	% d'occupation du terrain	permis 30% réel 25%	[annulation demandée pour la dimension arrière du lot, la densité d'occupation et usage (log. et usage) et usage (log. bâtiments)]	
		hauteur (permis)	en étage 3,6M en mètre 3m		
5	Stationnement	nombre de cases	requises 20 (10M, 2,5M) proposées 17 (10M, 4,11M)	[annulation demandée pour la dimension arrière du lot, la densité d'occupation et usage (log. et usage) et usage (log. bâtiments)]	
		dimensions minimales cases 90°	profondeur 2,5M largeur 0,5M		
		Access à la rue HATLEY	largeur de l'accès (l)		permis 3,5M réel 2,0M

LÉGENDE

	NOUVEAU BÂTIMENT		ARBRE EXISTANT À CONSERVER
	ZONE GAZONNÉE		ARBRE À COUPER
	ZONE ASPHALTÉE		ZONE A REBOISER
	ALLÉE PIÉTONNE		BOISE CONSERVÉ

DESCRIPTIONS

- 01 PUISARD EXISTANT
- 02 VALVE D'EAU EXISTANTE
- 03 RÉSIDENCE EXISTANTE À DÉMOLIR
- 04 POTEAU TÉLÉCOMMUNICATION EXIST. À DÉPLACER
- 05 NOUVEL ARBUSTE, MIN 1M DE HAUTEUR. ESSENCE ET TAILLE MAXIMALE À COORDONNER
- 06 NOUVEL ARBRE FEUILLU, MIN 5cm DE DIAMÈTRE MESURÉ À 25cm DU SOL ET AU MOINS 2M DE HAUTEUR. ESSENCE ET TAILLE MAXIMALE À COORDONNER AVEC LES DÉGAGEMENTS REQUIS POUR LA LIGNE ÉLECTRIQUE
- 07 CONTENEUR DE 6v

NOTES GÉNÉRALES:

- PRÉVOIR DES BORDURES DE BÉTON POUR DÉLIMITER LES ZONES ASPHALTÉES
- L'ENSEMBLE DE LA VÉGÉTATION EST AU CHOIX DU PROPRIÉTAIRE
- LES NOUVELLES ZONES ASPHALTÉES ET GAZONNÉES S'ÉTENDENT JUSQU'AU PAVÉ DE LA RUE.
- LES DONNÉES DE DIMENSION ET DE SUPERFICIE DE LOT 4 226 538 SONT TIRÉES DU PLAN "PLAN TOPOGRAPHIQUE" DE L'ARPENTEUR-GÉOMÈTRE M. DANIEL ST-PIERRE EN DATE DU 29 JUIN 2021.

No.	Date	Description	Par
11	2023-04-26	ÉMIS POUR DÉPÔT PPCMOI - RÉVISION 3	E.D
10	2023-03-28	ÉMIS POUR DÉPÔT PPCMOI - RÉVISION 2	E.D
9	2023-01-18	ÉMIS POUR DÉPÔT PPCMOI - RÉVISION 1	E.D
8	2022-10-20	ÉMIS POUR DÉPÔT PPCMOI	E.D
7	2022-06-10	ÉMIS POUR COMMENTAIRES / DISCUSSIONS	E.D
6	2022-04-19	ÉMIS POUR PRÉS. DU PRJ. D'ENSEMBLE - REV.3	E.D
5	2022-02-15	ÉMIS POUR PRÉS. DU PRJ. D'ENSEMBLE - REV.2	E.D
4	2022-01-10	ÉMIS POUR PRÉS. DU PRJ. D'ENSEMBLE - REV.1	E.D
3	2021-12-01	ÉMIS POUR PRÉS. DU PROJET D'ENSEMBLE	E.D
2	2021-11-09	ÉMIS POUR COORDINATION	E.D
1	2021-02-22	ÉMIS POUR COMMENTAIRES	E.D

A	A : N° DU DÉTAIL
B	B : N° DU DESSIN - OÙ DÉTAILLÉ

AVANT DE COMMENCER QUEL QUE TRAVAIL QUE CE SOIT, L'ENTREPRENEUR DEVRA PRENDRE ET VÉRIFIER SUR PLACE TOUTES LES DIMENSIONS ET INDICATIONS AUX DESSINS. AUCUNE DIMENSION NE DEVRA ÊTRE PRISE SUR LES DESSINS À L'AIDE D'UNE ECHELLE. L'ENTREPRENEUR DEVRA AVISER L'ARCHITECTE DE TOUTE ERREUR OU OMISSION SUR LES DESSINS AVANT LE DÉBUT DES TRAVAUX.

CETTE ÉMISSION DE PLAN N'EST PAS VALIDE À DES FINS DE CONSTRUCTION. SEUL UN PLAN ÉMIS POUR CONSTRUCTION PEUT SERVIR À CES FINS.

CLIENT
JEAN-FRANÇOIS ROUX
MAGOG QUÉBEC

PROJET
PROJET D'ENSEMBLE RUE HATLEY
MAGOG QUÉBEC

TITRE DU DESSIN:
PLAN DE SITE SOMMAIRE

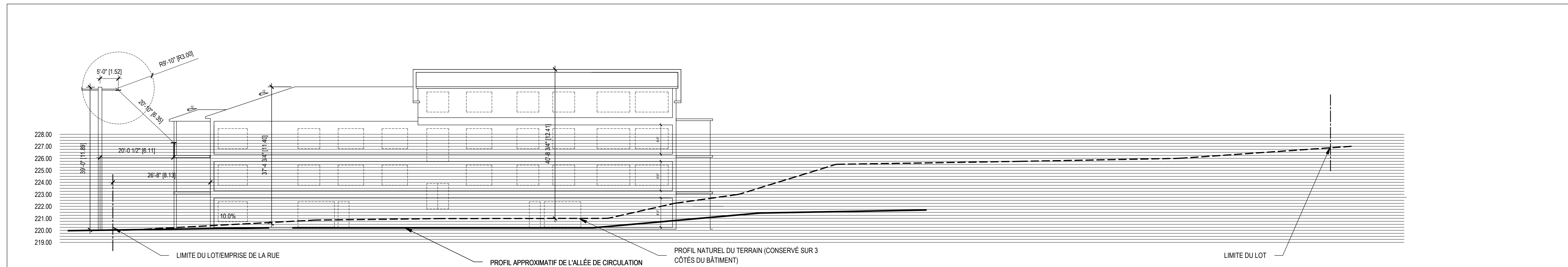
Designé: E. DION, J. MICHAUD
Charge de projet: E. DION
Dossier SP no.: S-21037

Approuvé: E. DION
Date: OCTOBRE 2021
Dessin no.: A-002

Spécialité: ARCHITECTURE



PLAN DE SITE SOMMAIRE
ECHELLE: 1/16"=1'-0" 1



COUPE GÉNÉRALE DU TERRAIN
ECHELLE: 1/16"=1'-0" 2

PROJET 624-626 RUE DE HATHLEY

MAGOG / JEAN-FRANÇOIS ROUX



Ceci est une illustration à titre indicatif seulement qui peut varier de la réalité

| PERSPECTIVE FAÇADES AVANT DROITE

PROJET 624-626 RUE DE HATHLEY

MAGOG / JEAN-FRANÇOIS ROUX

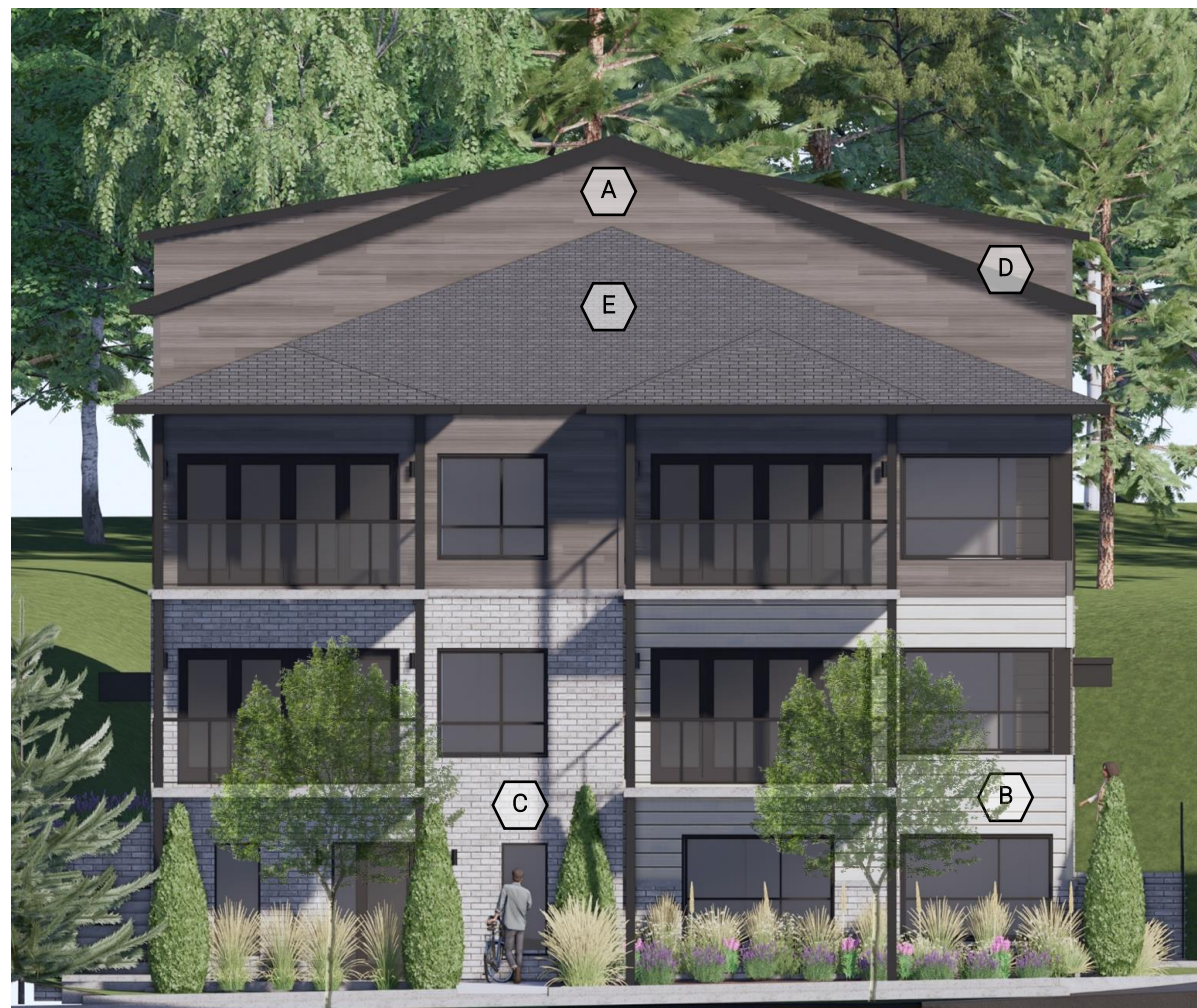


Ceci est une illustration à titre indicatif seulement qui peut varier de la réalité

| PERSPECTIVE FAÇADES AVANT GAUCHE

PROJET 624-626 RUE DE HATHLEY

MAGOG / JEAN-FRANÇOIS ROUX



NOUVELLE PROPOSITION

LÉGENDE DES MATÉRIAUX

(MATÉRIAUX SIMILAIRES OU ÉQUIVALENTS)

- A** CLIN D'ALUMINIUM | RIALUX | COLLECTION TIAGO | CHÊNE GRIS
- B** CLIN D'ALUMINIUM | GENTEK | COLLECTION DELUX | CACHEMIRE #514
- C** BRIQUE | PERMACON | COLLECTION MELVILLE SLIK | NUANCÉ GRIS SCANDINA
- D** ALUMINIUM | COULEUR NOIR
- E** BARDEAU D'ASPHALTE | BPCAN | COLLECTION DAKOTA GRIS ARDOISE

Ceci est une illustration à titre indicatif seulement qui peut varier de la réalité

| ÉLÉVATIONS FAÇADE AVANT

PROJET 624-626 RUE DE HATHLEY

MAGOG / JEAN-FRANÇOIS ROUX



LÉGENDE DES MATÉRIAUX

(MATÉRIAUX SIMILAIRES OU ÉQUIVALENTS)

- A** CLIN D'ALUMINIUM | RIALUX | COLLECTION TIAGO | CHÊNE GRIS
- B** CLIN D'ALUMINIUM | GENTEK | COLLECTION DELUX | CACHEMIRE #514
- C** BRIQUE | PERMACON | COLLECTION MELVILLE SLIK | NUANCÉ GRIS SCANDINA
- D** ALUMINIUM | COULEUR NOIR
- E** BARDEAU D'ASPHALTE | BPCAN | COLLECTION DAKOTA GRIS ARDOISE

Élévation du bâtiment sud-est (PPCMOI 45-2023). Le bâtiment nord-ouest (PPCMOI 44-2023) est inversé en miroir pour les élévations.

Ceci est une illustration à titre indicatif seulement qui peut varier de la réalité

| ÉLÉVATION DROITE

Sans échelle | 21037 | 2023-04-26

PROJET 624-626 RUE DE HATHLEY

MAGOG / JEAN-FRANÇOIS ROUX



LÉGENDE DES MATÉRIAUX

(MATÉRIAUX SIMILAIRES OU ÉQUIVALENTS)

- A** CLIN D'ALUMINIUM | RIALUX | COLLECTION TIAGO | CHÊNE GRIS
- B** CLIN D'ALUMINIUM | GENTEK | COLLECTION DELUX | CACHEMIRE #514
- C** BRIQUE | PERMACON | COLLECTION MELVILLE SLIK | NUANCÉ GRIS SCANDINA
- D** ALUMINIUM | COULEUR NOIR
- E** BARDEAU D'ASPHALTE | BPCAN | COLLECTION DAKOTA | GRIS ARDOISE

Élévation du bâtiment sud-est (PPCMOI 45-2023). Le bâtiment nord-ouest (PPCMOI 44-2023) est inversé en miroir pour les élévations.

Ceci est une illustration à titre indicative seulement qui peut varier de la réalité

| **ÉLÉVATION GAUCHE**

Sans échelle | 21037 | 2023-04-26