

Aréna deux glaces

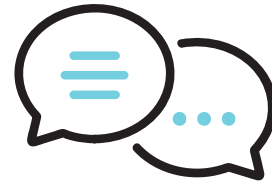
Parc de l'Est

De l'élaboration à la construction

Le lundi 20 avril 2026



L'aréna deux glaces qui prend forme au parc de l'Est



**POUR VOUS,
AVEC VOUS.**
PARTICIPATION CITOYENNE



Description du projet



**Construire un aréna
deux glaces au parc
de l'Est pour répondre
aux besoins actuels et
futurs de la
population de Magog.**



**Optimiser les espaces
requis pour diminuer
les coûts de
construction.**



**Maintenir une glace
en fonction pendant
les travaux.**



**Mise en service :
décembre 2028.**

AVANCEMENT ET PROCHAINES ÉTAPES

2025 – 2028



Avancement du projet

Décembre 2025

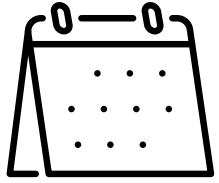
- Décision du conseil municipal de réaliser un projet 100 % municipal, au parc de l'Est.
- Création d'un bureau de projets assurant la gestion et la coordination de la construction de l'aréna deux glaces.

Hiver 2026

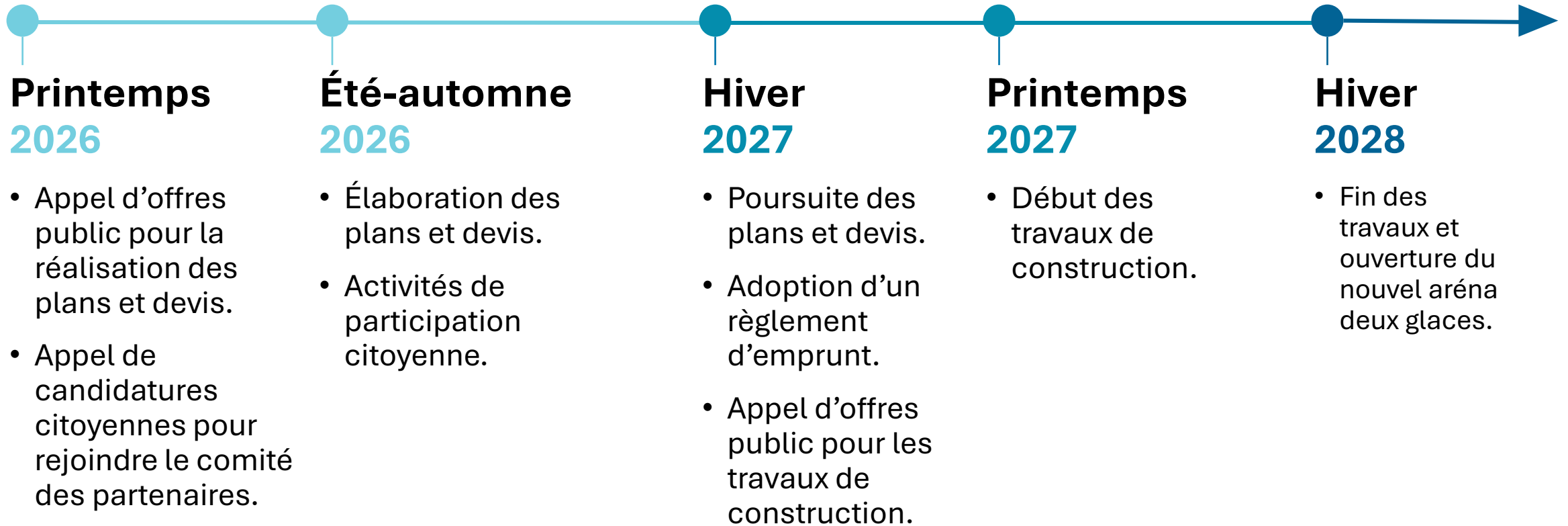
- Révision des besoins et des fonctionnalités du projet.
- Demande de transfert de la subvention de 23,6 M\$ (d'un projet à la Ruche, porté par un OBNL, à un projet au parc de l'Est, porté par la Ville de Magog).
- Formation des différents comités de travail et tenue des premières rencontres.

Printemps 2026

- Réponse à la demande de transfert de subvention de 23,6 M\$.
- Amorce des premières étapes de communication.

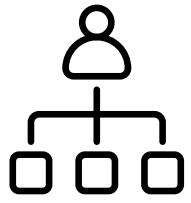


Échéancier préliminaire

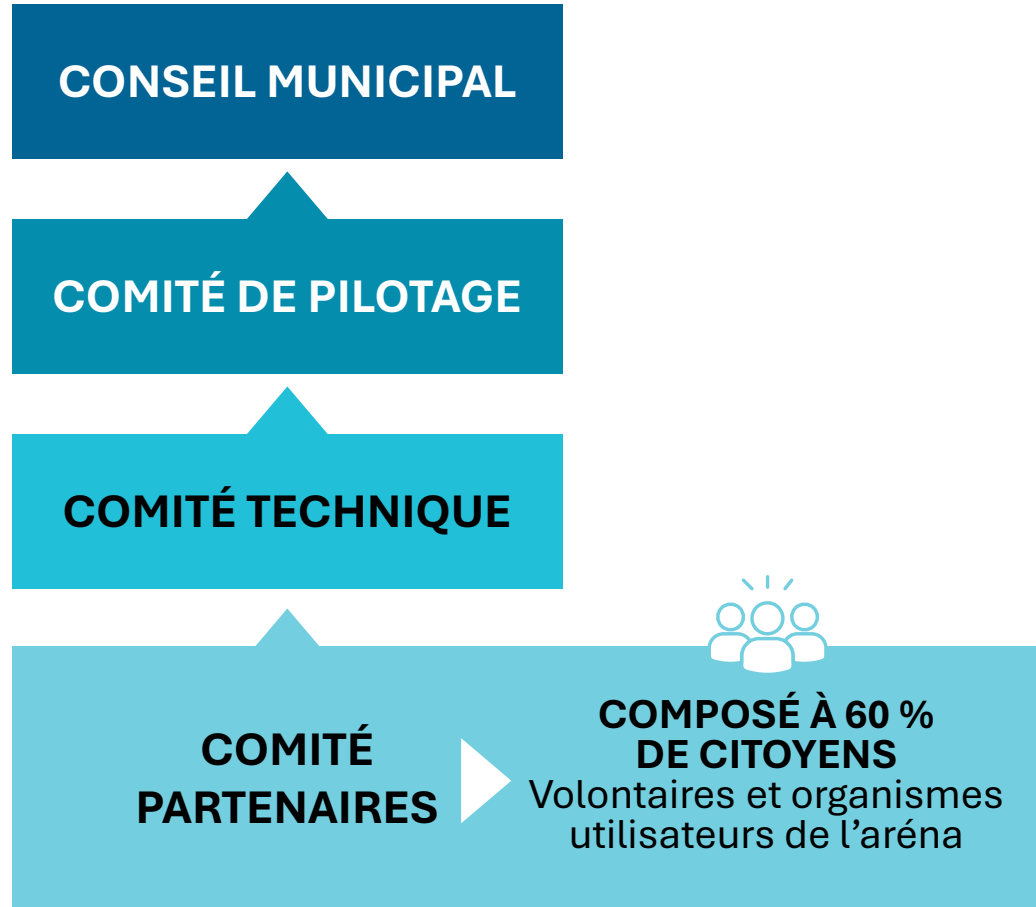


GOUVERNANCE

Structure et efficacité



Gouvernance



Comité de pilotage

Intervient sur les enjeux stratégiques et structurants (budget, échéancier, qualité et performance, gestion de risque, etc.)

Comité technique

Transmet de l'information technique aux autres comités pour la prise de décision.

Comité des partenaires

Veiller à ce que l'évolution du projet réponde aux besoins des principaux utilisateurs de l'aréna tout en tenant compte des attentes de la population.

BUDGET PRÉLIMINAIRE



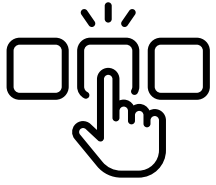
Budget préliminaire

Coût total du projet (estimation)	≈ 46 M\$
Aide financière Programmes PAFIRS (provincial) et PIIC (Fédéral)	23,6 M\$
Autres subventions	Le projet demeure admissible à certains programmes complémentaires. Des analyses seront effectuées afin d'évaluer les opportunités applicables.
Coût total pour la Ville de Magog (estimation)	≈ 22,4 M\$* *Financement du projet par la Ville de Magog : <ul style="list-style-type: none">• 8 M\$ provenant de la réserve autorisée pour le projet à la Ruche.• À financer : ≈ 14,4 M\$

Les montants présentés sont des estimations préliminaires, appelées à évoluer selon l'avancement du projet.

INFORMATIONS CONCEPTUELLES

Fonctionnalités et implantation



Fonctionnalités préliminaires



- **Deux patinoires de dimensions nord-américaines (standard)**
 - Patinoire principale avec gradins sur les quatre côtés
 - Patinoire secondaire avec gradins en hauteur (mezzanine)



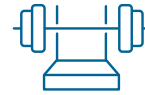
- **Vestiaires**



- **Aire centrale vitrée entre les deux patinoires, incluant comptoir et espaces de travail**



- **Resto-bar**



- **Salle d'entraînement**



- **Service d'aiguisage de patins**



- **Salle multifonctionnelle modulable**
(réunions, réceptions, formations, etc.)



- **Espaces dédiés aux Cantonniers de Magog**



- **Corridor intérieur de marche et de course**



- **Optimisation des cases de stationnement**



Implantation sur le site

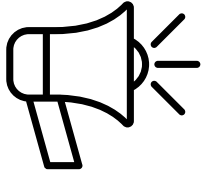
- Analyses préliminaires en cours
- **Objectif** : définir les opportunités d'implantation d'un aréna deux glaces, incluant un stationnement, sur le terrain du parc de l'Est
- Les éléments suivants sont prioritaires :
 - Maintenir une glace en fonction pendant les travaux;
 - Optimiser les espaces requis pour diminuer les coûts de construction;
 - Respecter l'échéancier de fin de travaux relatif à la subvention (31 décembre 2028);
 - Améliorer l'expérience au parc de l'Est.



Implantation sur le site



COMMUNICATIONS ET PARTICIPATION CITOYENNE



Outils de communication priorités

Assurer une communication efficace, accessible et continue tout au long du projet.

Page web

ville.magog.qc.ca/arena2glaces



Portail citoyen Magog

Abonnez-vous!



Infolettre

Abonnez-vous!



Médias sociaux



Rencontres publiques ponctuelles





Participation citoyenne



Niveau 1

INFORMATION

Communications transparentes tout au long du projet.

Échanges ouverts et continus.



Niveau 2

CONSULTATION



Niveau 3

IMPLICATION

Recueil et analyse des propositions citoyennes à certaines étapes clés.



Niveau 4

COLLABORATION

Avec le comité des partenaires -
Coconstruction du projet avec la Ville de Magog.



Niveau 5

HABILITATION



Appel de candidatures citoyennes

Comité des partenaires

Objectif

- Permettre à des 3 personnes citoyennes de collaborer étroitement aux différentes phases d'élaboration du projet, de la conception technique à la construction.

Profil recherché

- Être résident de Magog et âgé de 18 ans et plus;
- Être disponible pour participer aux rencontres en personne, une fois par mois le vendredi, de 8 h à 9 h 30;
- Démontrer un intérêt pour les projets municipaux structurants, particulièrement ceux liés aux infrastructures sportives, communautaires ou à la vie citoyenne;
- Avoir une capacité d'écoute et d'analyse, et être à l'aise de formuler des commentaires constructifs afin d'éclairer la prise de décision de la Ville.



Postuler

Formulaire en ligne : ville.magog.qc.ca/arena2glaces

Date limite : Dimanche 3 mai



PÉRIODE DE QUESTIONS