



Club été  
Magog



# Camp de jour 2021



**28 juin au 13 août 2021**  
Lundi au vendredi de 8 h 30 à 16 h



## INSCRIPTIONS

EN LIGNE < Fortement recommandé  
pour les résidents de Magog  
OU PAR TÉLÉPHONE < 819 843-3333



# CLIENTÈLES

NOUVEAUTÉ

## INTÉGRATION MATERNELLE 4 ANS COMPLÉTÉE



Cet été, dans le cadre d'un projet pilote, deux écoles accueilleront les enfants ayant complété leur maternelle 4 ans (preuve de fréquentation exigée).



### Sites de rassemblement

Écoles Princess Elizabeth et Saint-Pie-X

## ENFANTS DE 6 À 11 ANS

### Acceptés :

Enfants de 5 ans : ayant complété leur maternelle  
Enfants de 12 ans : fréquentant une école primaire (preuve exigée)

### Sites de rassemblement

École Princess Elizabeth

École Brassard

École Saint-Patrice

École Saint-Pie-X

Centre d'éducation des adultes des Sommets  
(anciennement Le Transit / en face de l'école Sainte-Marguerite)

 **Le point de rencontre des enfants se fait le matin et l'après-midi à l'école où ils sont inscrits.**

## SOUTIEN À L'INTÉGRATION DES ENFANTS VIVANT UNE SITUATION DE HANDICAP

Ce soutien concerne tout enfant âgé entre 5 et 11 ans qui nécessite un accompagnement pour accomplir certaines activités courantes du Club été.

Consultez la Politique d'accompagnement

[ville.magog.qc.ca/pace](http://ville.magog.qc.ca/pace)

Remplissez le formulaire qui permettra d'analyser les besoins de l'enfant.



# TARIFS

## ET SERVICE DE GARDE



**⚠ Tarification à la semaine seulement**

## RÉSIDENTS DE MAGOG

### Par semaine :

50 \$ pour le 1<sup>er</sup> enfant

37,50 \$ pour le 2<sup>e</sup> enfant d'une même famille

Gratuit à partir du 3<sup>e</sup> enfant d'une même famille

### ⚠ Notes

Pour bénéficier du tarif applicable aux résidents, les enfants doivent habiter à Magog chez un de leurs parents, mère ou père (l'un d'entre eux doit posséder une carte de citoyen).

Les enfants d'un conjoint n'ayant pas sa résidence principale à Magog, les petits-enfants, la famille ou les amis en visite pour l'été doivent payer le tarif des non-résidents.

## NON-RÉSIDENTS

### Par semaine :

105 \$ + coût inscription

### Résidents d'Orford

Votre municipalité paie un pourcentage de la taxe de non-résident. Vous devez vous procurer le formulaire au bureau de la municipalité et le présenter lors de l'inscription au Club été.

## SERVICE DE GARDE

Pour les enfants inscrits au Club été



### École Princess Elizabeth

Matin 6 h 30 à 8 h 30 Après-midi 16 h à 18 h

### École Brassard

Matin 7 h à 8 h 30 Après-midi 16 h à 17 h 30

### École Saint-Patrice

Matin 6 h 30 à 8 h 30 Après-midi 16 h à 18 h

### École Saint-Pie-X

Matin 7 h à 8 h 30 Après-midi 16 h à 17 h 30

### Centre d'éducation aux adultes des Sommets

Matin 7 h à 8 h 30 Après-midi 16 h à 17 h 30

### Par semaine (matin et après-midi) :

32 \$ par semaine pour le 1<sup>er</sup> enfant

24 \$ pour le 2<sup>e</sup> enfant d'une même famille

Gratuit à partir du 3<sup>e</sup> enfant d'une même famille

### ⚠ Note

L'inscription au service de garde et au camp de jour doit se faire à la même école.



# INFORMATIONS GÉNÉRALES

COVID-19

En raison de la situation actuelle de la COVID-19, plusieurs aspects du fonctionnement de notre camp d'été ont été modifiés et des mesures de prévention seront mises en place (distanciation, mesures sanitaires, formation COVID-19, etc.). Soyez assurés que nous suivrons les règles et les recommandations émises par la Santé publique dans le but d'offrir un service sécuritaire pour vos enfants et nos employés.

Notez que selon les directives de la Santé publique, notre offre pourrait être modifiée, auquel cas vous serez avisés.

## GRANDES SORTIES

Dû au contexte de la pandémie et des mesures de prévention, il n'y aura aucune grande sortie ni de grand rassemblement de prévu.

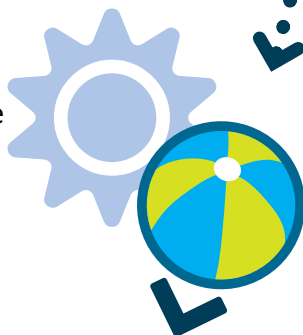


## ACTIVITÉS

Dans la mesure du possible, les activités se dérouleront le plus souvent possible à l'extérieur et spécifiquement à l'école où est inscrit votre enfant. Des activités amusantes et stimulantes seront au rendez-vous!

## PLAGE

Si les mesures sanitaires le permettent, des sorties à la plage seront planifiées 3 fois par semaine.



## ANIMATEURS

Notre équipe de travail est composée de plus de 80 animateurs, accompagnateurs et responsables, tous détenteurs d'un diplôme d'aptitudes aux fonctions d'animateur (DAFA), d'un certificat de secourisme et d'une formation spécifique portant sur la pandémie de la COVID-19.





# INSCRIPTIONS

## EN LIGNE RECOMMANDÉ

Résidents de Magog avec carte de citoyen valide (parent et enfant)  
[ville.magog.qc.ca/inscriptions](http://ville.magog.qc.ca/inscriptions)  
À partir du vendredi 16 avril à 13 h 30  
Paiement par carte de crédit seulement

## PAR TÉLÉPHONE 819 843-3333

Vendredi 16 avril de 13 h 30 à 20 h  
Samedi 17 avril de 9 h à 12 h  
À compter du lundi 19 avril, si des places sont toujours disponibles, il sera possible de faire l'inscription en personne au centre communautaire (bureau 113), sur rendez-vous seulement (819 843-3333, poste 814).

Lundi au jeudi de 8 h à 12 h et de 13 h à 16 h 30,  
vendredi de 8 h à 12 h

### ⚠ Notes :

Des frais de 25 % s'appliquent pour toute inscription faite après le vendredi 28 mai à 12 h (selon places disponibles).

En cas d'annulation, des frais de 15 % seront appliqués.

Aucun remboursement après le vendredi 28 mai, sauf pour des raisons de santé (preuve médicale exigée).



Le nombre de places est limité

### Documents requis pour les inscriptions

- Preuve de résidence (carte de citoyen valide)
- Numéro d'assurance maladie de l'enfant
- Numéro d'assurance sociale du ou des parents (pour fins d'impôt)

Possibilité de payer le Club été (incluant le service de garde) en deux versements égaux par chèques postdatés au 20 avril et 20 mai 2021.

Aide en ligne disponible lors des journées d'inscriptions, en appelant au 819 843-3333.



Adresse courriel obligatoire afin de recevoir les informations durant l'été.



Pour des informations supplémentaires, vous pouvez consulter la foire aux questions au [ville.magog.qc.ca/faq-club-ete](http://ville.magog.qc.ca/faq-club-ete)



Direction culture, sports et vie communautaire  
819 843-3333  
[ville.magog.qc.ca](http://ville.magog.qc.ca)  
[loisirculture@ville.magog.qc.ca](mailto:loisirculture@ville.magog.qc.ca)