

Apporte ta couleur

POLITIQUE CULTURELLE ET
PATRIMONIALE

BILAN DES CONSULTATIONS
CITOYENNES

22 FÉVRIER 2021

MA\GOG CULTURE
DIVISION CULTURE, BIBLIOTHÈQUE
ET PATRIMOINE

VILLE DE
Magog

 **artenso**
CENTRE DE RECHERCHE
ART ET ENGAGEMENT SOCIAL

A decorative border surrounds the central text. It consists of various colorful geometric shapes like triangles, rectangles, and a semi-circle, along with a small smiley face icon in the top right corner.

PORTAIT DES CONSULTATIONS

CONSULTATION CITOYENNE : DÉMARCHE ET OBJECTIFS

DÉMARCHE

2020 : Engagée dans un processus de renouvellement de sa dernière Politique culturelle (2005), la Ville de Magog s'associe au centre de recherche ARTENSO.

Suite au bilan culturel, une consultation citoyenne est menée sur des plateformes numériques, en collaboration avec l'organisme Votepour.ca.

OBJECTIFS

Permettre à tous et toutes, citoyens, organismes, institutions et entreprises, de se prononcer sur les questions relatives à l'actualisation d'une Politique culturelle et patrimoniale pour Magog.

Connaître les attentes, les visions et les enjeux du développement culturel, pour ensuite identifier des axes et des pistes d'action prioritaires.

PARTICIPATION AUX 4 MODES DE CONSULTATIONS



172 participations complètes au sondage



93 participations à la boîte à idées



65 participations aux 4 groupes de discussion thématique

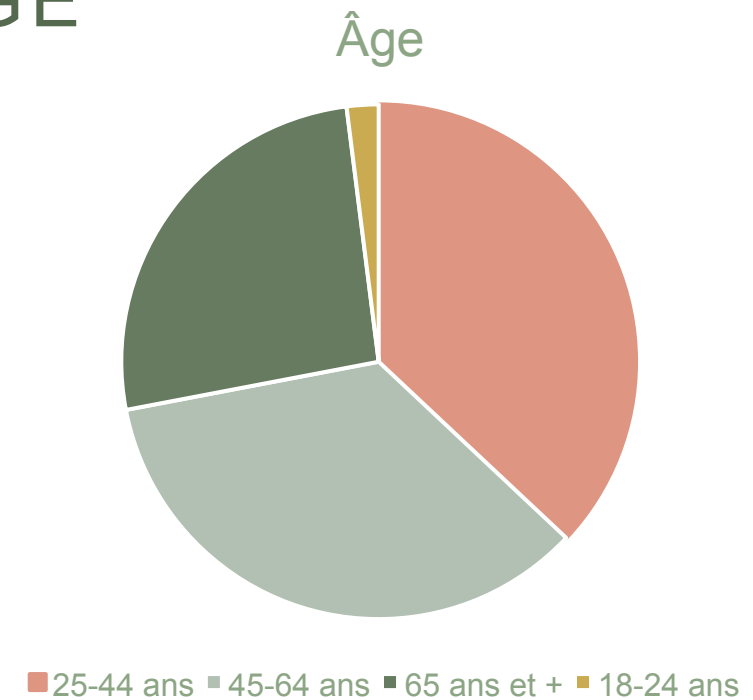
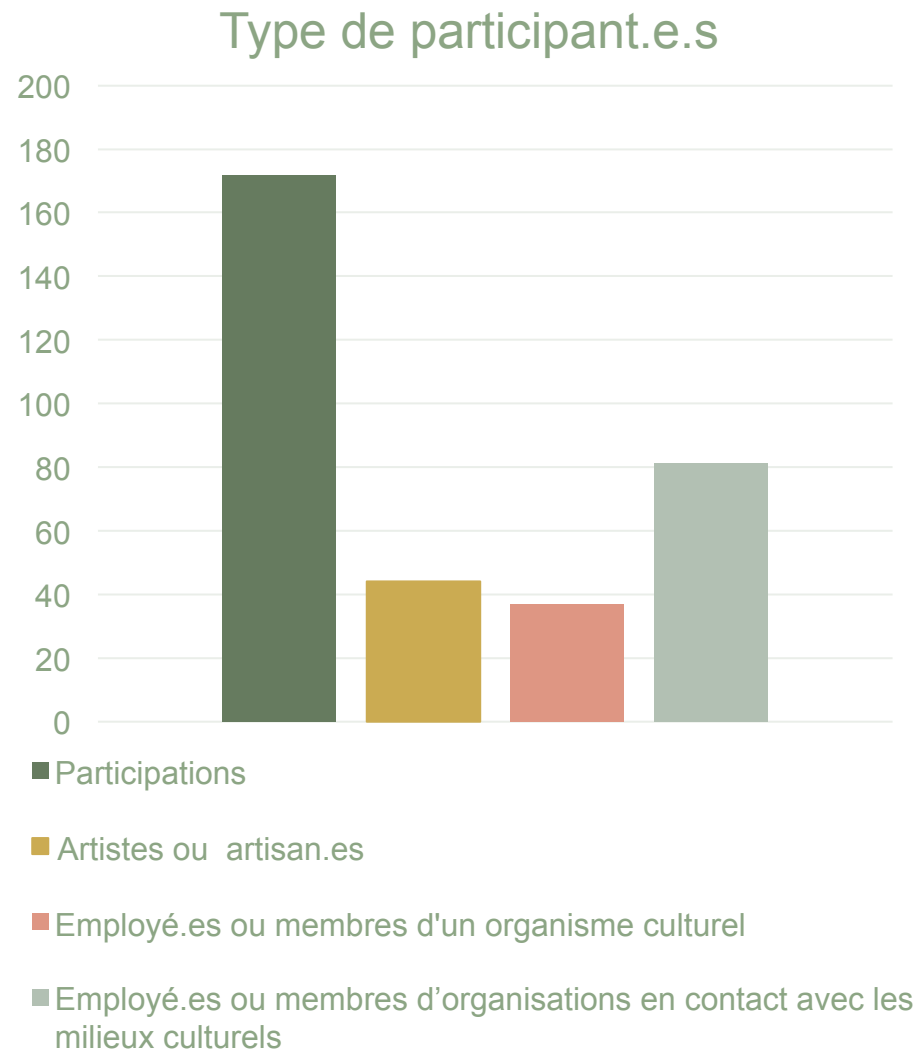


6 entretiens avec des représentant.e.s de divers milieux socioéconomiques



336 PARTICIPATIONS AU TOTAL

172 PARTICIPATIONS AU SONDAGE



79 % habitent Magog



70 % sont des femmes

7 CATÉGORIES DE QUESTIONS POUR LES 4 MODES DE CONSULTATIONS

1. Les infrastructures et les équipements
2. Les organismes et les événements culturels
3. L'accessibilité et la participation culturelle
4. La reconnaissance des arts, des artistes et des artisans
5. Le patrimoine culturel
6. Le numérique
7. Le financement des arts et de la culture

6 THÉMATIQUES DANS LES RÉPONSES CITOYENNES

1. Vitalité culturelle
2. Reconnaissance et soutien des arts, artistes et artisans
3. Accès à la culture
4. Participation de la population à la vie culturelle
5. Patrimoine culturel
6. La culture en concertation et en partenariats



RÉSULTATS DES CONSULTATIONS

IMPACTS DE LA PANDÉMIE DE COVID-19

La **pandémie de Covid-19** et les mesures sanitaires liées ont eu un effet sur la **méthodologie de la consultation citoyenne** :

- rencontres des groupes de discussion dématérialisées,
- consultation par sondage prévue dans l'espace public déplacée en ligne.

Il est très probable que ce dernier mode consultation ait eu un impact sur le nombre de personnes participantes.

Les effets se retrouvent également dans **les réponses aux 4 modes de consultation**. Celles-ci font état :

- du manque de vie culturelle en raison de la pandémie et des mesures liées à celle-ci,
- de la difficulté de se projeter dans la planification et la vision de la culture pour le futur étant donné le contexte d'incertitude,
- de la volonté que soit augmentée l'offre culturelle dans l'espace public et l'offre en ligne,
- d'une certaine saturation vis-à-vis de l'offre culturelle en ligne, surtout lorsque cumulée au télétravail et à la sédentarisation.



NOTE SUR LES CONSULTATIONS

Toutes les contributions citoyennes ont été prises en considération dans ce bilan. Cependant, certains éléments décrits comme manquants à Magog sont en réalité bien présents sur le territoire, mais sont méconnus des répondant.e.s.

De la même façon, certaines recommandations pourraient ne pas être applicables pour diverses raisons.



1. VITALITÉ CULTURELLE

DES ORGANISMES SOUTENUS ET PARTENAIRES DE LA VILLE

- ✓ Dédier un budget municipal **structurant et substantiel** à la culture.
- ✓ **+ de soutien financier** pour les organismes culturels.
- ✓ **+ de soutien** à la communication.
- ✓ **Mutualiser** les ressources des organismes.
- ✓ **Consolider les relations** des milieux culturels avec l'équipe municipale.

« Magog a fait plusieurs bons coups depuis 15 ans. Je vois la période 2020-2030 comme une période de **consolidation des acquis**. »

« Il ne faut pas oublier que la culture, le patrimoine, **c'est payant** pour une ville. »

BÉNÉVOLAT ET ORGANISMES CULTURELS

- ✓ L'offre culturelle dépend en partie **d'initiatives bénévoles**.
- ✓ Difficulté de **rétenion** des bénévoles et des membres des conseils d'administration.
- ✓ **+ d'encadrement** et de **reconnaissance** de l'engagement bénévole.

UNE ÉQUIPE MUNICIPALE ACCESSIBLE ET PROACTIVE

- ✓ Former un **comité consultatif** (évaluation et accompagnement des événements ponctuels, conseil auprès des organismes culturels).
- ✓ Dédier une **ressource à la coordination** des actions et à la création de **liens entre les acteurs culturels et les publics**.

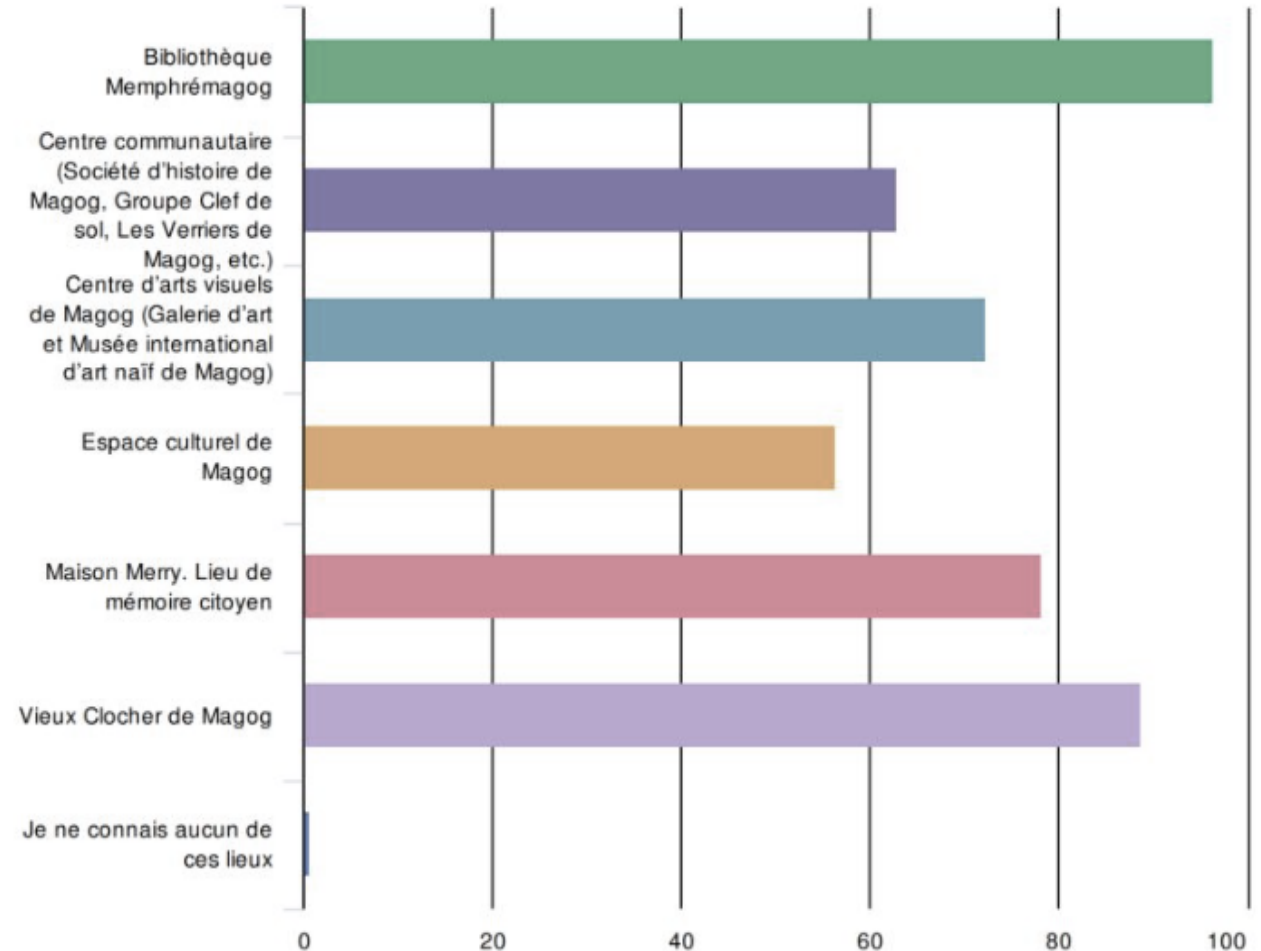
1. VITALITÉ CULTURELLE

LES INFRASTRUCTURES CULTURELLES

PISTES D'AMÉLIORATION SELON LES CITOYEN.NE.S

- ✓ Rallonger les **heures d'ouverture**.
- ✓ Dédier un local à l'usage des organismes culturels et des artistes.
- ✓ Rendre **visibles** le Centre d'arts visuels et la Société d'histoire de Magog.
- ✓ Mieux **loger** le Musée international d'art naïf de Magog.
- ✓ Favoriser l'**appropriation de l'Espace culturel**.


3.6. Connaissez-vous ces différents lieux culturels et patrimoniaux?



2. RECONNAISSANCE ET SOUTIEN DES ARTS, ARTISTES ET ARTISANS

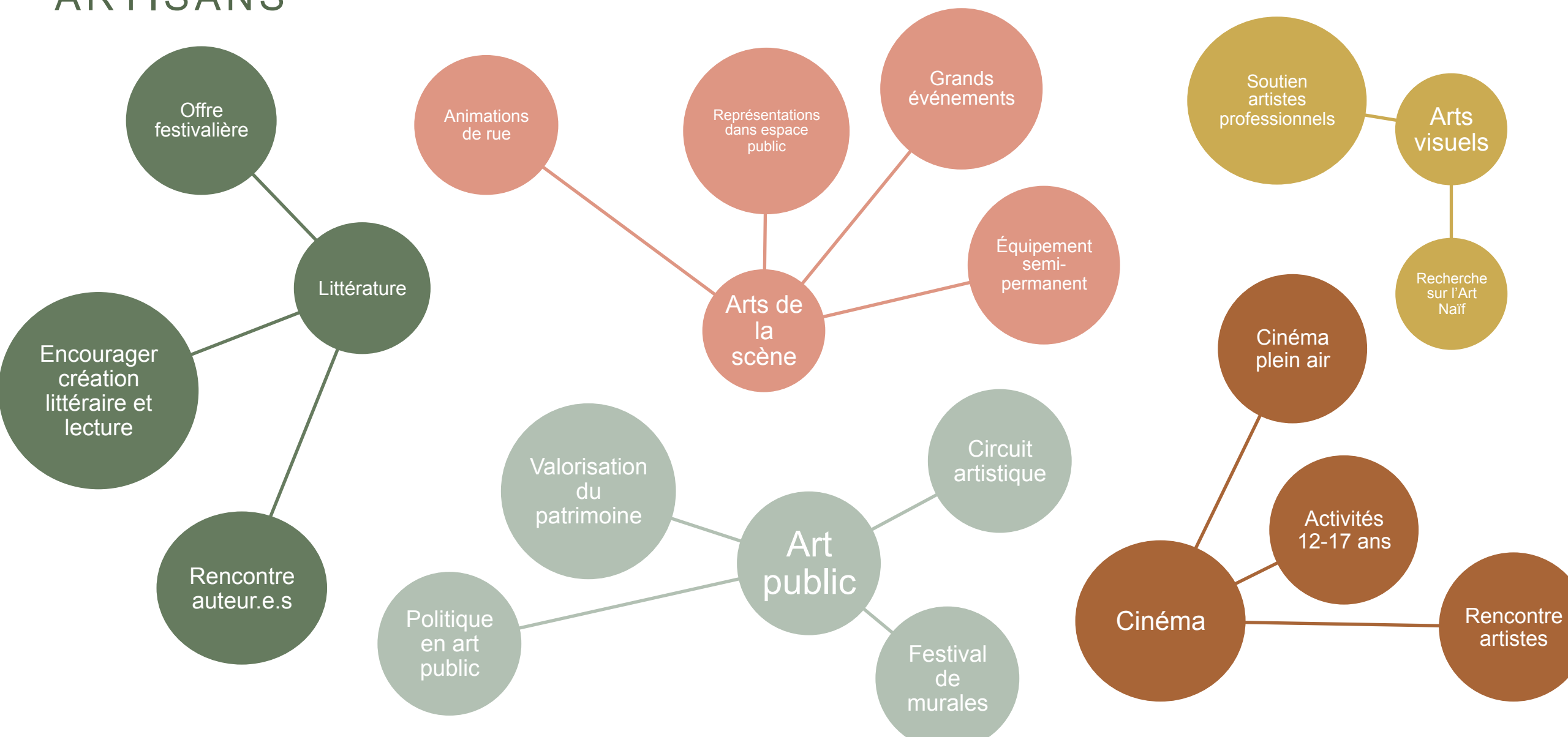
RECONNAISSANCE ET PROMOTION DES ARTISTES LOCAUX

- ✓ Distinction à faire entre pratique amateur et loisir culturel d'un côté, et **pratique artistique professionnelle** de l'autre.
- ✓ Promouvoir les artistes locaux.
- ✓ Rendre visible le travail des artistes et des productions artistiques **hors des murs** des lieux culturels.
- ✓ Ouvrir un **espace dédié à la création** et à l'accueil d'artistes en résidence.
- ✓ Soutien à l'**entreprenariat** artistique et culturel (galerie, commerces).



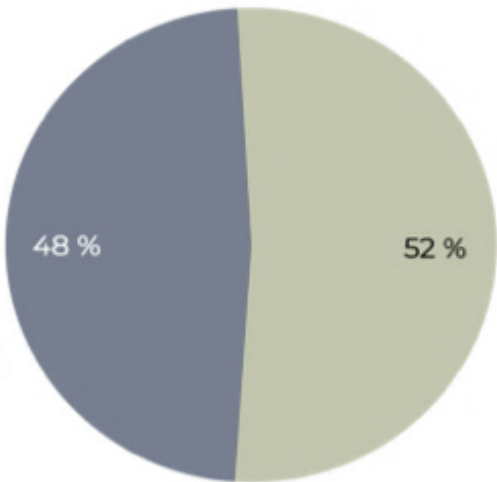
« Magog foisonne d'artistes de qualité qui demandent à participer à l'essor de la vie culturelle et à sa renommée. »

2. RECONNAISSANCE ET SOUTIEN DES ARTS, ARTISTES ET ARTISANS



3. ACCÈS À LA CULTURE

Satisfaction de l'offre culturelle sur le territoire de Magog



Satisfait ou partiellement satisfait 48 %			
Positive en général, sans précision	De qualité, intéressante	Offre diversifiée	Accessible
50	30	39	7
19 %	11 %	15 %	3 %

« L'offre est effectivement généreuse, par contre, il y a beaucoup de confusion et de méconnaissance de l'offre des organismes et de la Ville ».

Peu ou pas satisfait 52 %								
Offre inadaptée ou insuffisante pour le répondant ou certains publics	Manque de diversité, insuffisante	Manque d'appui et de soutien municipal	Manque d'espaces de diffusion	Manque de communication et de valorisation	Manque d'espaces de création	Accessibilité	Manque d'offre à certaines périodes	Sans précision
29	32	18	12	22	4	9	8	4
11 %	12 %	7 %	5 %	8 %	2 %	3 %	3 %	2 %

3. ACCÈS À LA CULTURE

L'OFFRE CULTURELLE

- ✓ **Développer la participation culturelle active**, notamment par des activités de co-crédation (murales, animation dans l'espace public).
- ✓ Conjuguer l'offre culturelle à l'**offre festive, les activités saisonnières, sportives** ou encore de plein air et proposer une programmation tout au long de l'année.
- ✓ 61 % pensent que le **développement de l'offre** inciterait à fréquenter davantage les lieux culturels.
- ✓ 36 % pensent qu'**améliorer l'accès** par une meilleure offre horaire et par la mise en place de rabais ou de tarifs préférentiels pourrait favoriser la fréquentation.



3. ACCÈS À LA CULTURE

ACCESSIBILITÉ

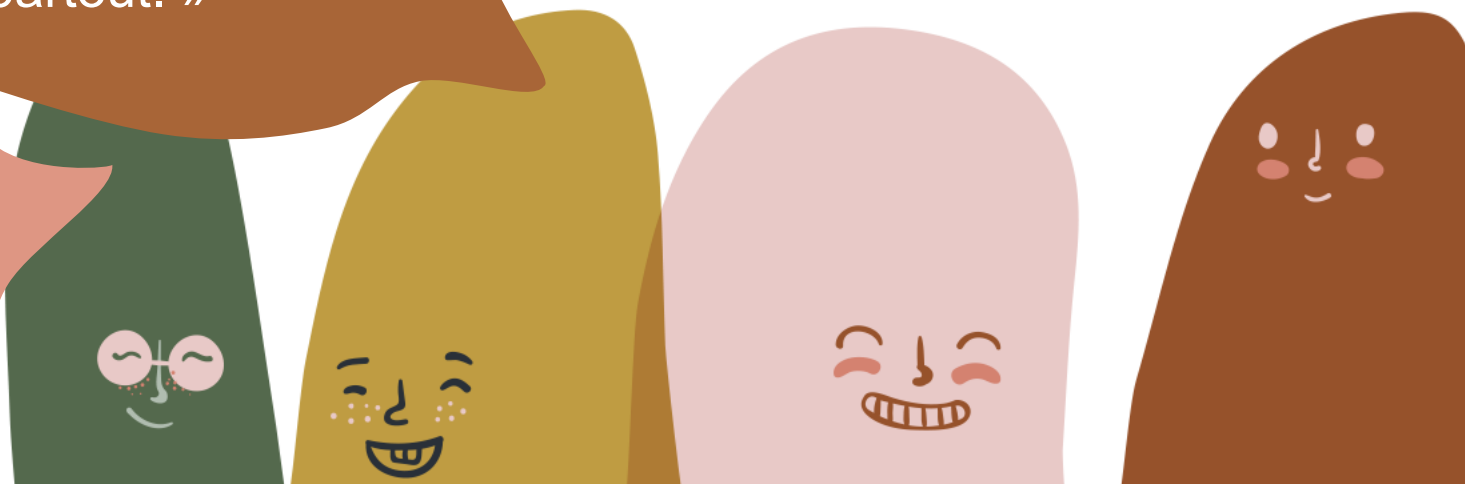
- ✓ + accessibilité universelle.
- ✓ + accessibilité géographique (transports, stationnement, signalisation).
- ✓ + politique tarifaire adaptée.

« Tout le monde est le bienvenu, et c'est accessible en fauteuil roulant [...], mais l'inclusion va au-delà de ça. Il faut qu'ils aient envie de venir aussi. »

« Si on veut la culture accessible à tous, il faut la rendre accessible partout. »

VISIBILITÉ DE LA CULTURE ET PROMOTION DE L'OFFRE CULTURELLE

- ✓ **Culture de proximité**, hors les murs, dans les espaces naturels, de vie et de socialisation, événements dans l'espace urbain.
- ✓ **L'offre et les services culturels sont parfois méconnus** des répondant.e.s, pas assez de communication.
- ✓ + **calendrier culturel** largement diffusé.
- ✓ + plan de communication et un **argumentaire promotionnel** clairs.



4. PARTICIPATION DE LA POPULATION À LA VIE CULTURELLE

3.2. Selon vous, l'offre culturelle est-elle adaptée aux besoins pour les groupes suivants?

	Plutôt non	Plutôt oui	Sans avis	n
Les enfants				
Count	25	96	49	170
Row %	14.7%	56.5%	28.8%	
Les adolescent.e.s				
Count	74	28	68	170
Row %	43.5%	16.5%	40.0%	
Les familles				
Count	25	107	37	169
Row %	14.8%	63.3%	21.9%	
Les adultes				
Count	41	116	11	168
Row %	24.4%	69.0%	6.5%	
Les personnes âgées				
Count	33	98	39	170
Row %	19.4%	57.6%	22.9%	
Les personnes non francophones				
Count	38	26	105	169
Row %	22.5%	15.4%	62.1%	
Les personnes en situation de handicap (moteur, sensoriel, mental)				
Count	22	30	117	169
Row %	13.0%	17.8%	69.2%	

PISTES D'AMÉLIORATION SELON LES CITOYEN.NE.S

- ✓ + programmation culturelle pour les **scolaires**.
- ✓ + activités **par et pour les ados**.
- ✓ + offre **intergénérationnelle**.
- ✓ + **pratique artistique** pour les jeunes et la relève.
- ✓ + **médiation culturelle** comme stratégie d'action pour **l'inclusion de tous les publics**.

4. PARTICIPATION DE LA POPULATION À LA VIE CULTURELLE

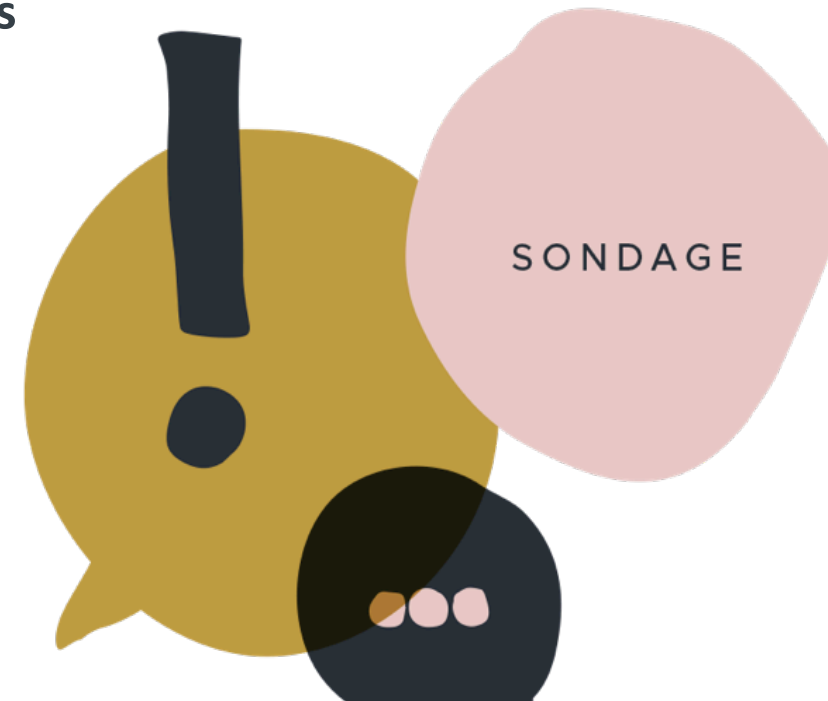
SENTIMENT D'APPARTENANCE, PARTICIPATION CITOYENNE

- ✓ Promouvoir l'apport des arts et de la culture pour la **qualité de vie**.
- ✓ Développer le **sentiment de fierté**.
- ✓ Soutenir l'**implication des citoyen.ne.s** dans les processus de co-conception et de co-crédation des activités culturelles.

« L'idée, c'est de faire quelque chose par et pour les jeunes. »

TOURISME

- ✓ Garder un **équilibre** entre l'offre culturelle touristique et celle destinée aux résident.e.s.
- ✓ Offrir des **événements** culturels de grande envergure.



5. PATRIMOINE CULTUREL

PRÉSERVATION DU PATRIMOINE BÂTI, MOBILIER, ARCHÉOLOGIQUE ET IMMATÉRIEL

- ✓ Soutenir la **recherche** et mandater des organismes pour la protection, la documentation et la production de connaissances sur le patrimoine de Magog.
- ✓ Poursuivre les initiatives d'inventaire, de citation et de restauration de **bâtiments d'intérêt particulier**.
- ✓ **Reconvertir les bâtiments** historiques et patrimoniaux (Dominion textile).
- ✓ Informer et soutenir les **propriétaires de maisons d'intérêt patrimonial**.

PRÉSERVATION DES PAYSAGES NATURELS PATRIMONIAUX

- ✓ Protection du **patrimoine rural et des paysages patrimoniaux**.
- ✓ 28% des répondant.e.s au sondage indiquent que le cadre de vie, en particulier **le patrimoine naturel, la nature et les paysages**, est un élément déterminant dans leur choix de résider ou de travailler à Magog.

« Les gens viennent de Montréal, de partout, parce que Magog a un cachet. »

« Le patrimoine a sa place dans le développement urbain. »

« L'entrée de ville par la route 112, c'est la couleur de Magog, c'est un corridor à protéger. »

5. PATRIMOINE CULTUREL

« L'archéologie,
c'est alimenter une
curiosité »

« La démonstration du
savoir-faire
est un élément très
important. Si on ne le
transmet pas, on va le
perdre. »

« Le festival des
couleurs de Magog
attire des visiteurs. »

ANIMATION ET MISE EN VALEUR DU PATRIMOINE CULTUREL

- ✓ L'animation du patrimoine et mise en valeur de l'histoire et de l'identité magogoises sont appréciés et procurent un **sentiment de fierté**.
- ✓ Développer la connaissance de l'histoire et du patrimoine magogois, en particulier auprès des **jeunes**.
- ✓ Sensibilisation au patrimoine **naturel et aux paysages**. Présenter le patrimoine naturel comme faisant partie de l'identité visuelle et patrimoniale de la ville.
- ✓ **Solliciter la participation** de la population pour valoriser et documenter événements, bâtiments ou savoirs historiques et patrimoniaux.
- ✓ Aménager un **espace d'exposition** dédié à la démonstration d'objets historiques et patrimoniaux.
- ✓ Inclure davantage la richesse patrimoniale de Magog dans l'**information touristique**.

6. LA CULTURE EN CONCERTATION ET EN PARTENARIATS

COLLABORATION INTERSECTORIELLE

- ✓ La Ville a un rôle de facilitation à jouer.
- ✓ Créer une **table de concertation en culture**.
- ✓ + **événements de réseautage** fédérateurs pour le milieu culturel.

CULTURE ET DÉVELOPPEMENT ÉCONOMIQUE

- ✓ **La qualité patrimoniale et la vitalité culturelle constituent des motifs de rayonnement et d'attractivité de la ville** (nouveaux habitants, entrepreneuriat, investissement et commerce, tourisme).

« L'objectif est de lier les différents milieux pour qu'on ne soit pas en silo. »

« Pour avoir un impact plus gros, il faudrait qu'on se coordonne. »

« La culture ne devrait pas juste être un volet, elle devrait être **partout** : dans le patrimoine, le sport, le loisir. »